

# Bienvenue EN Vendée **Bocage**



2024  
2025



# DÉCOUVREZ LE BOCAGE VENDÉEN



## Une terre d'accueil et de convivialité

En Vendée, vous connaissez le littoral, les Sables d'Olonne et le Puy du Fou® dans le bocage vendéen. Ce bocage fort d'une notoriété économique recèle bien d'autres pépites et mérite qu'on s'y arrête un temps plus long que celui programmé au Puy du Fou®.



Rédaction : pôle touristique Vendée Bocage et les Offices de tourisme du Pays de Chantonay, Pays des Herbiers, Pays de Mortagne, Pays de Pouzauges, Pays de Saint Fulgent-Les Essarts, Terres de Montaigu.

Crédit photos : Simon Bourcier - Julien Gazeau - Puy du Fou® - Nicolas Maurice - Alexandre Lamoureux - Gael Roger - Pascal Baudry - Laurent Touzeau - Nadia Ferroukhi Stéphane Grossin - LudyLab - Maison de la Rivière - Terres de Montaigu - CC Pays de Chantonay - Medhi Média - Conseil Départemental de la Vendée -Thibaut Mélin Les Argonautes-Pays des Herbiers - OT Pays de Pouzauges - R4JCV - Refuge de Grasla - Espace Gaston Chaissac - Vendée Tourisme - OT Pays de Pouzauges - Ecomobile Loisirs Poterie Lutton - Vignoble Epiard - Les Délices de l'Arceau - Gite de l'Olivier - Cabaret la Belle Entrée.

# SOMMAIRE



<p>4 &gt; 17</p> <p><b>Découvrez</b> LE BOCAGE VENDÉEN</p>	<p>18 &gt; 27</p> <p><b>Histoire</b> &amp; PATRIMOINE</p>	<p>EN PLEINE <b>nature</b></p> <p>28 &gt; 37</p>	<p>38 &gt; 39</p> <p><b>DESTINATION</b> <b>famille</b></p>	<p><b>SHOPPING</b> &amp; <b>marchés</b></p> <p>40 &gt; 42</p>
<p><b>Sorties</b></p> <p>43 &gt; 45</p>	<p><b>TOURISME</b> &amp; <b>handicap</b></p> <p>46</p>	<p><b>ACCUEIL &amp;</b> <b>billetterie</b></p> <p>47</p>	<p><b>POUR ALLER</b> <b>plus loin</b></p> <p>48 &gt; 49</p>	<p>50 &gt; 57</p> <p><b>GUIDE</b> <b>des activités</b></p>



Réalisation : L'Agence H! - Impression : Imprimerie Evoluprint - Dépôt légal mars 2024 - Tirage 5 000 exemplaires

Les informations fournies dans ce support le sont à titre indicatif et ne sauraient en aucun cas se substituer aux informations fournies par les différents professionnels dont nous faisons référence. De ce fait, le Syndicat Mixte du Pays du Bocage Vendéen ne serait être tenu responsable de quelques préjudices subit par l'utilisateur lors de la réservation ou la participation à une ou plusieurs activités mentionnées ci-après.





# Les incontournables

Les essentiels pendant votre séjour dans le bocage vendéen.



LE CHÂTEAU DE SAINT-MESMIN



LE LOGIS DE LA CHABOTTERIE

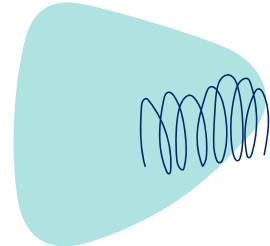
## Se balader

au cœur du jardin à la française qui s'ouvre sur le parc et l'allée cavalière.

Se prendre pour un chevalier du Moyen-Âge

## Voyager

dans le temps à bord du train à vapeur.



CHEMIN DE FER DE LA VENDÉE



MONT DES ALOUETTES

## Arpenter

cette colline chargée d'histoire et admirer le panorama sur le bocage vendéen.

LA CINÉSCÉNIE DU PUY DU FOU®

## Assister

les yeux ébahis au plus grand spectacle de nuit au monde.



## Randonner

sur les traces d'un passé industriel dans un paysage romantique avec ses chaos granitiques.



LA SÈVRE NANTAISE



# DES EXPÉRIENCES à vivre

Les Offices de Tourisme vous livrent leurs moments à vivre dans le bocage vendéen. Des instants, des lieux pour ressentir le territoire et participer à son dynamisme.

## Atteindre le sommet de la Vendée

en montant les 199 marches  
du clocher de Saint-Michel-Mont-Mercure.



**Vivre une journée en famille**  
au Lac de la Tricherie à Mesnard-la-Barotière.



**Admirer, respirer, se ressourcer**  
aux jardins de la Cure à Mortagne-sur-Sèvre.



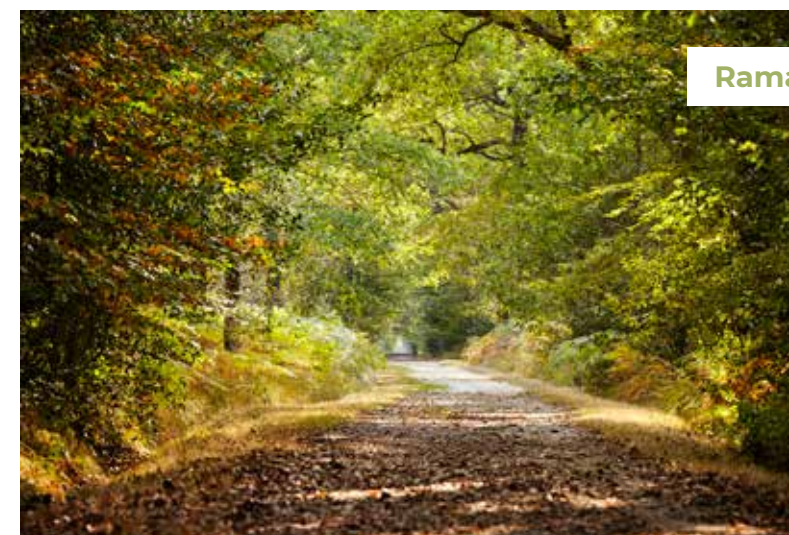
## Arpenter le sentier

des Hauteurs de l'Angle  
Guignard à Chantonay.



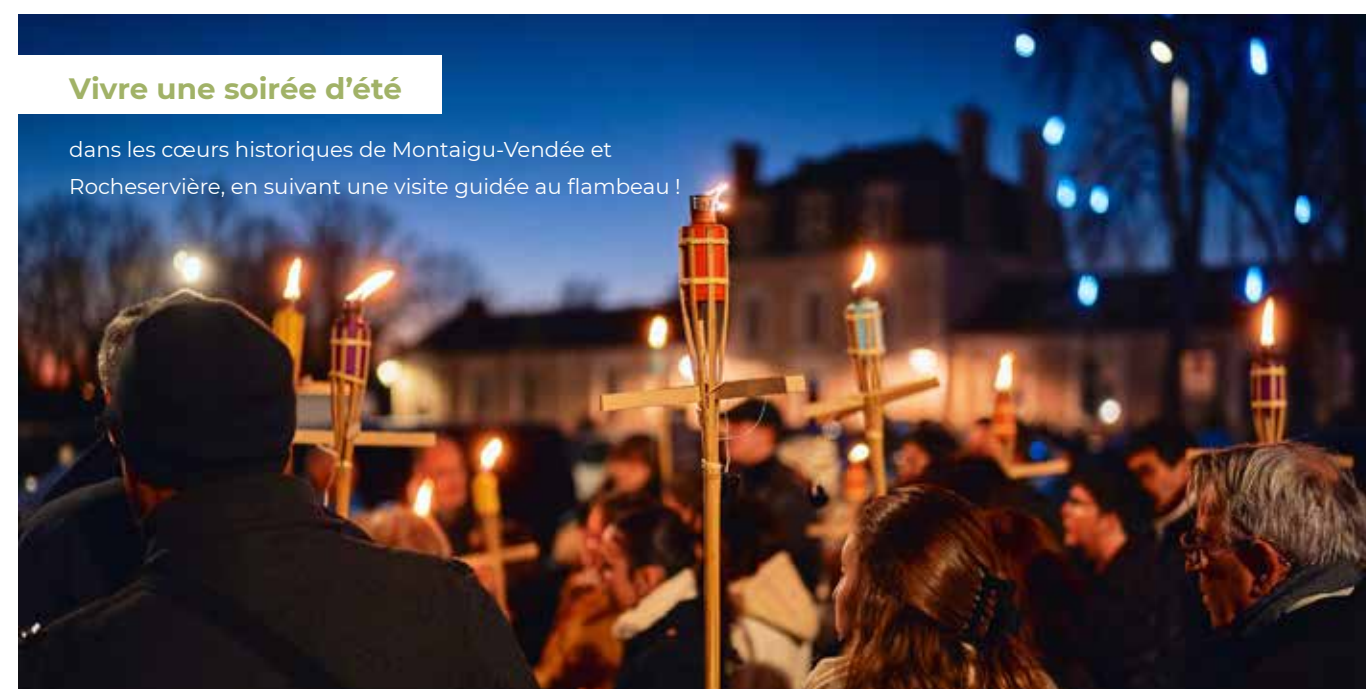
## Ramasser des châtaignes

à l'automne en forêt de Grasla.



## Vivre une soirée d'été

dans les cœurs historiques de Montaigu-Vendée et  
Rocheservière, en suivant une visite guidée au flambeau !





1 JOURNÉE À

# Montaigu-Vendée en famille et sans voiture

Depuis les grandes villes de l'ouest, accédez à Montaigu-Vendée en train, via la ligne Nantes - La Roche Sur Yon - Les Sables d'Olonne, et venez passer une journée en mode slow tourisme.

## Montaigu, 1000 ans d'histoire

Accroché à son éperon rocheux, le château fort de Montaigu a été édifié dès le Xème siècle. Son histoire millénaire est racontée le long d'un sentier du patrimoine, jalonné de panneaux historiques et bornes ludiques. D'une durée d'1h, la balade est guidée par les personnages ayant marqué la vie de la ville. Découvrez notamment l'ancienne ville médiévale, le château fort, la digue...

Récupérez votre plan à l'Office de Tourisme

**Cet été : Suivez Pauline, guide conférencière, découvrez l'histoire et le patrimoine de Terres de Montaigu et revivez ses anecdotes.**

Visite aux flambeaux, à la nuit tombée, éclairés par les flambeaux, plongez dans l'épopée de cette cité fortifiée sous le roi Louis XI et arpentez ses ruelles pittoresques.

Sur réservation auprès de l'Office de Tourisme Terres de Montaigu



## Jeu de piste, enquête autour de la digue.

Découvrez l'histoire de Montaigu à travers un Cluedo® géant en extérieur, au départ de l'Office de tourisme. Quelqu'un a volé le trésor de Montaigu et l'a enfermé à double tour dans un coffre. Pour l'ouvrir, il faut retrouver le coupable parmi une liste d'accusés : Marie-Caroline de Bourbon, Alphide, Louis XI, Henri III, ... Sept défis et épreuves seront à réaliser pour y parvenir.

Jeu disponible à l'Office de Tourisme

## Une pause goûter tout en s'amusant en famille :

L'Instant Jeux, situé rue Georges Clemenceau Montaigu-Vendée



DU 17 AU 26 MAI 2024

# Les Florales Internationales

## Les 13<sup>es</sup> Florales Internationales - France s'invitent à la Chabotterie Saint-Sulpice-le-Verdon (Montreverd)

En clin d'œil à l'organisation des Jeux Olympiques et paralympiques de Paris, le thème de cette 13ème édition s'intitule "Jeux de fleurs". Cet événement offre aux visiteurs un spectacle floral et végétal de haut niveau et propose de vivre de belles émotions en immersion totale dans la nature. Pour la première fois, l'évènement sera installé au sein du Domaine de la Chabotterie dans un cadre naturel exceptionnel et un haut lieu historique et patrimonial de la Vendée.

## Prolonger l'expérience avec le spectacle nocturne des Florales

Découvrez « Lyriade Florale », un spectacle créé spécialement pour les 13es Florales Internationales – France 2024, il sera joué tous les soirs du 17 au 26 mai à 20h30 (sauf dimanche 26 mai à 18h30). Un spectacle inédit et original, composé d'un ensemble de tableaux autour de la beauté du végétal qui viennent s'amplifier pour faire résonner, danser et célébrer les « Jeux de fleurs ».



### Pratique :

Billetterie en ligne :

17,50€/adulte · 8,50€/enfant 3 - 17 ans la journée

Billets pour le spectacle du soir :

25€ - 17€ si couplé avec un billet jour.

Réservation en ligne sur <https://comite-des-florales.com>





# Les parcs et jardins

## Les parcs de Montaigu-Vendée

Au pied des remparts de Montaigu et de sa célèbre Digue, le Parc des Remparts est organisé autour d'un étang. Le parc du Val d'Asson est le nouveau poumon vert de la ville, avec une végétation différenciée. Le Parc Henri Joyau est le lieu idéal pour flâner, se ressourcer et faire du sport tout au long de l'année.



## Jardin du Logis de la Chabotterie Montreverd

Composé de 2 espaces avec son puits central, près du logis, c'est un jardin d'agrément avec des tapis de fleurs et des buis. Côté parc, c'est un potager en carrés qui se mêle aux fleurs à couper. Ce jardin à la française s'ouvre sur le parc.

## Parc du Château des Essarts

Créé par les frères Bühler, célèbres architectes-paysagistes du XIX<sup>e</sup> siècle, le parc du Château des Essarts a été aménagé entre 1855 et 1859. Admirez des arbres remarquables comme les cyprès chauves ou encore des cèdres, âgés de plus de 150 ans, baladez-vous dans l'allée des tilleuls ou l'allée des marronniers !



Montaigu-Vendée

Montreverd

Essarts en Bocage

Mortagne-sur-Sèvre

Les Herbiers

La Flocellière

Chantonnay

## Parc du Domaine de L'Auneau - Chantonnay

Il propose une promenade avec des vues panoramiques remarquables qui renvoient à l'identité paysagère de la Toscane. Le mur de l'ancien potager est palissé de roses anciennes, la plupart anglaises. Classé Jardin Remarquable par le Ministère de la Culture.

## Jardins de la Cure - Mortagne-sur-Sèvre

Site remarquable, tant par sa position sur le coteau de la Sèvre Nantaise que par son architecture exceptionnelle dans un style clissonnais.



## Parc du Landreau Les Herbiers

Véritable poumon vert au cœur de la ville des Herbiers, le parc du Landreau est le lieu idéal pour une balade en famille, toujours animé avec ses sportifs, ses enfants, ses promeneurs.



## Parc du Château de la Flocellière - Sèvremont

Les jardins entourent le château et se composent de diverses parties: un jardin médiéval aux pieds des murailles, formé de petits carrés de plantes aromatiques ou médicinales. Une terrasse domine le paysage du bocage vendéen, plantée d'ifs taillés. Puis, le jardin à l'italienne s'étend au pied de la façade Renaissance en terrasses successives. Et pour finir, un parc romantique dit parc à l'anglaise, avec des séquoias géants...





# Année olympique

PASSAGE DE LA FLAMME OLYMPIQUE EN VENDÉE BOCAGE

LE 4 JUIN

Au cours d'un périple de deux mois reliant Marseille à Paris, la flamme olympique traversera la Vendée le 4 juin 2024. Montaigu-Vendée et le Puy du Fou accueilleront la flamme dans le bocage vendéen.

**L'occasion de mettre à l'honneur le sport.**

## Les sites aux couleurs des Jeux Olympiques !



### EN FAMILLE AVEC DES JEUNES ENFANTS

En 2024, venez jouer aux J.O. du Labyrinthe en Vendée Vallée **"Pour espérer l'or, ne perdez pas le nord !"**

Au programme se perdre dans le Labyrinthe de maïs à Vendrennes.



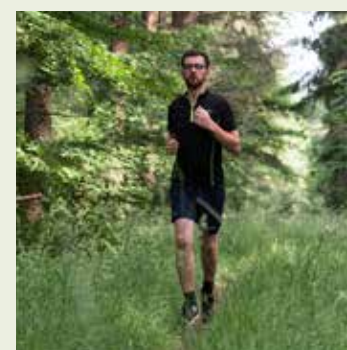
### POUR LES PLUS SPORTIFS ET LES ADOS

Une journée à Tépacap Vendée sur le site du Lac de la Tricherie à Mesnard-la-Barotière. **T'es cap ou Tépacap de vivre un été olympique ?** Lancez-vous le défi avec le Pass JO : 4 activités et 1 SURPRISE ! Utilisable du 26 juillet au 1<sup>er</sup> septembre 2024.

Explorer les 3 univers : dans l'air avec les parcours d'accrobranche, sur terre : paintball, lasergame et tirc à l'arc, et sur l'eau : accrosplash et paddle. Prêts à relever les défis sportifs !



# Vendée Bocage Sportif



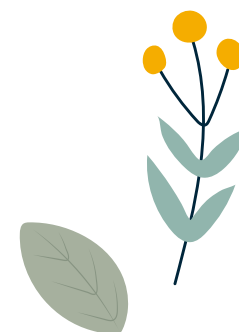


# QU'EST-CE QUE le bocage vendéen ?



Le bocage désigne des champs entourés de tous les côtés par des haies vives. Les plantations datent des XVI<sup>e</sup> et XVII<sup>e</sup> siècles. Elles permettaient de délimiter les propriétés et d'empêcher le bétail de divaguer. Le rôle premier de la haie, c'est la clôture mais elle contribue également à la préservation de la qualité de l'eau et à la création d'un microclimat favorisant l'agriculture.

Cette région située au nord-est du département de la Vendée forme ce paysage du bocage vendéen : des rivières qui creusent des vallées, des champs entourés de haies, des hauteurs qui forment les points culminants de la Vendée et des villages de caractère.



Le paysage du bocage est implanté sur un socle granitique, les derniers contreforts du Massif armoricain. Les chaos granitiques de la Sèvre Nantaise en sont les témoignages ainsi que les collines d'où on observe d'un côté le patchwork des champs de la plaine et de l'autre les collines du bocage.



OÙ ADMIRER

# LES PLUS BEAUX panoramas?

Sillonnez les routes du bocage vendéen par exemple celle qui relie le Mont des Alouettes aux Herbiers à Pouzauges, en passant par Saint-Michel-Mont-Mercure (commune de Sèvremont). Arrêtez-vous aux nombreux points de vue pour observer le paysage du bocage vendéen, façonné par l'homme.

## LE MONT DES ALOUETTES

Du haut de ses 232 mètres, le Mont des Alouettes aux Herbiers est l'un des sommets les plus hauts de Vendée et bénéficie d'un panorama exceptionnel. Ce site possède une tradition meunière depuis plusieurs siècles. Des huit moulins à vent établis au XVI<sup>e</sup> siècle, deux subsistent aujourd'hui.



“199 marches  
pour atteindre le sommet  
de la Vendée”

## LE CLOCHER DE SAINT-MICHEL-MONT-MERCURE

À 290 mètres d'altitude, Saint-Michel-Mont-Mercure (commune de Sèvremont) est la plus haute commune de Vendée. Le point de vue exceptionnel se découvre depuis le sommet de son clocher d'église, accessible par un escalier de 199 marches, couronné d'une statue de l'archange Saint-Michel, restaurée en 2013. Cet endroit chargé d'histoire offre un panorama unique sur le bocage vendéen.



## ESPLANADE DU CHÂTEAU DE POUZAUGES

Longez les anciens remparts de la ville pour découvrir la position dominante du donjon de Pouzauges. Depuis l'esplanade du Château de Pouzauges, admirez la vue sur le paysage du bocage vendéen, profitez du coucher de soleil !



# Passionnés d'histoire

## La Guerre de Vendée



La Guerre de Vendée débute en 1793 lorsque le décret de la Convention annonce la levée en masse de 300 000 hommes. En effet, celle-ci suscite une forte hostilité dans les campagnes. Avec le désir de renverser la Révolution, les paysans de Vendée ont rapidement été rejoints par plusieurs nobles de la région. La guerre ne cessera qu'au mois de mars 1796. Environ 300 000 vendéens ont été massacrés pendant cette période.

### LE LOGIS DE LA CHABOTTERIE À SAINT-SULPICE-LE-VERDON (MONTREVERD)

La Chabotterie est un haut lieu de la Guerre de Vendée. Charette y a été arrêté en 1796, mettant définitivement fin à la résistance vendéenne. Un espace scénographie plonge le visiteur dans l'univers de Charette et de la Guerre de Vendée. Le logis est un exemple typique de l'art de vivre au XVIII<sup>e</sup> siècle avec ses intérieurs raffinés. La visite se prolonge dans le jardin d'agrément et le parc paysager.



*Le Refuge du Livre : salon du livre vendéen  
31 août et 1<sup>er</sup> septembre 2024.*

### LE REFUGE DE GRASLA AUX BROUZILS

**Un village au cœur de la Révolution.**

Dans la forêt de Grasla, le « village » reconstitué montre les conditions de vie au quotidien de ces Vendéens qui, en 1794, refusèrent d'obéir aux nouvelles règles imposées par la convention. Des familles se sont réfugiées en forêt en créant un refuge pour échapper à l'armée républicaine.



*Activités en famille découverte, aventure*



### LE PARCOURS GUERRE DE VENDÉE À LA GAUBRETIÈRE

« Sur les traces des Guerres de Vendée » est un parcours historique et patrimonial qui emmène les visiteurs sur les pas des gars de la Gaubretière de 1793-1794. Chaque site révèle un lien avec la Guerre de Vendée : le Panthéon de la Vendée militaire, le clocher...

*Circuit pédestre de 2,9 km.*





# Se balader

dans les ruelles des  
Petites Cités de Caractère®

Le label Petite Cité de Caractère® est une charte de qualité nationale pour la sauvegarde du patrimoine d'une commune comme levier de développement des territoires. Le bocage vendéen possède un réseau de quatre Petites Cités de Caractère® à découvrir au fil de vos balades : Mouchamps, Mallièvre, Mortagne-sur-Sèvre et Pouzauges.



## MORTAGNE-SUR-SÈVRE

Construite sur l'éperon rocheux surplombant la Sèvre Nantaise, l'ancienne cité médiévale se révèle au regard du passant.



## POUZAUGES

Cité médiévale développée autour de son ancien château.

## MOUCHAMPS

Juchée sur un escarpement rocheux dominant le Petit Lay, une cité protestante devenue berceau des Clemenceau.



## MALLIÈVRE

Village de tisserands au bord de la Sèvre Nantaise.



Pouzauges

# 1 journée pour découvrir la cité labyrinthe



Longtemps qualifiée de Reine du Haut Bocage, Pouzauges, Petite Cité de Caractère®, profite d'une situation privilégiée sur les collines vendéennes à près de 300 mètres d'altitude. Au gré des siècles, le bourg s'est développé autour du château, laissant aujourd'hui aux visiteurs de charmantes ruelles à arpenter.



Promenez-vous dans les **venelles** du Vieux Pouzauges



Pour les passionnés d'architecture, cette forteresse médiévale **impressionne par son donjon et ses remparts**



Profitez d'une vue exceptionnelle sur le bocage du site **des moulins du Terrier Marteau**



Admirez les **peintures murales de l'église** du Vieux Pouzauges

### SUIVEZ LE GUIDE PENDANT LA SAISON ESTIVALE :

- Visite «Les venelles au crépuscule» le mercredi soir.
- Visite «authentique» : Pouzauges, ses venelles et son château le mardi et jeudi matin.
- Visite «Flash» du château, le jeudi soir.

**Renseignements et réservations auprès de l'Office de Tourisme**

Pour découvrir Pouzauges, prenez le temps de sillonner les venelles, de découvrir les mosaïques qui les identifient et de déambuler dans ce joyeux labyrinthe.

Au printemps et à l'automne, profitez d'une visite insolite du Vieux Pouzauges et de son église : une visite sensorielle et ludique pour découvrir le patrimoine autrement.





# S'amuser

## EN FAMILLE

### DANS LES CHÂTEAUX DU MOYEN-ÂGE

Vivre des aventures en famille dans les châteaux forts du bocage vendéen et découvrir les secrets de ces sites riches d'histoire !



#### CHÂTEAU DE SAINT-MESMIN

Château fort du XIVe siècle auquel s'est ajouté au XVe un imposant donjon de 28 mètres, animé et mis en scène par des comédiens selon le thème de la saison.

**En 2024, "le Moyen-Âge vous met aux défis".** Le château sera le théâtre de défis médiévaux. Sous forme d'épreuves, de concours et de jeux, place aux défis physiques, culinaires et de l'esprit !



#### CHÂTEAU DES ESSARTS

Dans un parc arboré de 17 ha, le Château des Essarts propose de découvrir l'histoire du lieu à travers des animations ludiques, des spectacles pour toute la famille. De l'époque gallo-romaine à nos jours en passant par le XII<sup>e</sup>, la Renaissance et le XIX<sup>e</sup>, la visite est ponctuée de temps forts : trampofilet, jeux de piste, animations, jeux d'antan...

#### CHÂTEAU DE TIFFAUGES

C'est le plus grand ensemble médiéval du Grand Ouest et aussi la demeure de Gilles de Rais. Vivez une journée de spectacles et d'animations en famille, découvrez un parc de 16 machines de guerre en fonctionnement.



#### CHÂTEAU DE SIGOURNAIS

Cette pépite vaut le détour, c'est un bel exemple d'architecture militaire du Moyen-Âge avec ses archères canonnières, son chemin de ronde complet sur mâchicoulis... Expositions, visites guidées et espace jeux pour enfants.





# LES PLUS BEAUX LIEUX RELIGIEUX à découvrir

DANS LE BOCAGE VENDÉEN



## CHAPELLE DE LORETTE À LA FLOCELLIÈRE (SÈVREMONT)

Elle abrite la réplique de la Santa Casa de Lorette en Italie, réalisée en 1873.

## SANCTUAIRE DE LA SALETTE À LA RABATELIÈRE

Il est singulier notamment par son architecture insolite. Le site est construit sur les coteaux surplombant la rivière la Petite Maine, il montre la ferveur pour le culte à la Vierge des Vendéens.



## SAINT-LAURENT- SUR-SÈVRE

Ville Sainte de la Vendée où trois congrégations religieuses se sont installées à partir de 1716 dont celle du Père de Montfort. En 1996, le pape Jean Paul II vient se recueillir sur son tombeau dans la basilique.



## L'ABBAYE DE LA GRAINETIÈRE AUX HERBIERS

Elle a été fondée au XII<sup>e</sup> siècle et abrite une congrégation d'une dizaine de moines bénédictins. Site classé et inscrit aux Monuments Historiques.

## PRIEURÉ DE GRAMMONT À SAINT-PROUANT

Il date du XII<sup>e</sup> siècle et c'est l'une des fondations grandmontaines les mieux conservées de France. L'architecture témoigne de la sérénité du lieu.



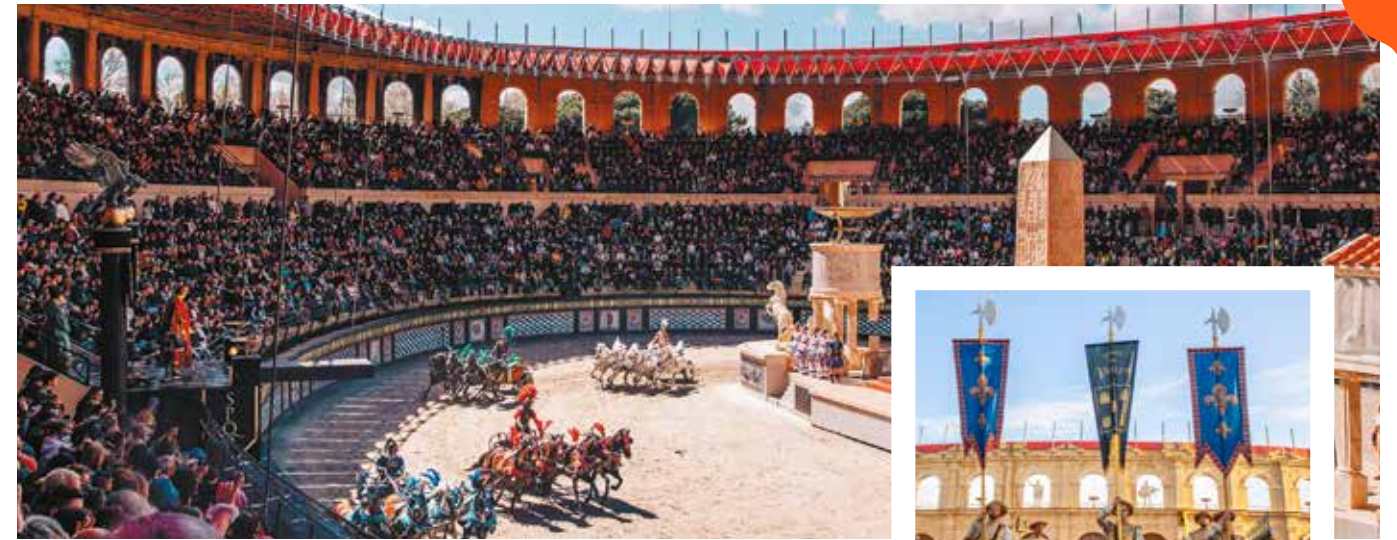


# PUY DUFOU®

Vivez une expérience riche en émotions fortes et en grands spectacles au Puy du Fou, élu deux fois « Meilleur Parc du Monde »<sup>(1)</sup>!

A 1h de Nantes et des plages de l'Atlantique, évadez-vous au cœur de la forêt légendaire du Puy du Fou et vivez un séjour inoubliable en famille ou entre amis. Au travers de spectacles grandioses récompensés dans le monde entier, partez pour un voyage dans le temps unique à la rencontre des plus grands gladiateurs, vikings ou mousquetaires du Puy du Fou.

A l'occasion d'une parenthèse de 1 ou 2 jours qui restera à jamais gravée dans votre mémoire, préparez-vous à vivre une expérience bouleversante, de jour comme de nuit. Vibrez devant 20 spectacles à couper le souffle, conçus comme des superproductions cinématographiques.



Toujours plus loin dans l'émotion !

Chaque année, le Puy du Fou bouleverse les codes des parcs et du spectacle vivant avec de nouvelles créations hors normes.

## LA FRAIRIE DE LA TOUSSAINT (2024)

Le premier spectacle éphémère du Puy du Fou ! Durant les vacances de la Toussaint, l'immense cortège de François Ier et ses 300 invités, s'élance à travers les allées pour la plus grande fête jamais donnée au Puy du Fou.

## LE MIME ET L'ETOILE (2023)

Une scénographie renversante pour une plongée poétique aux débuts du cinéma. Plus de 2 kilomètres de décor, 120 personnages, 28 minutes d'émotions... Cette nouvelle création, unanimement saluée par les visiteurs, a déjà reçu plusieurs récompenses internationales.



## DEUX SPECTACLES DE NUIT GRANDIOSES

À la nuit tombée, « **Les Noces de Feu** », élu « Meilleur Spectacle du Monde »<sup>(2)</sup> vous invite à clore la journée avec poésie. Durant 30 minutes, assistez au plus romantique des mariages où danseurs et décors géants surgissent des profondeurs du vieux lac dans une incroyable féerie d'eau et de feu (inclus dans le prix du billet Puy du Fou en période « **Noces de Feu** »).

Plus de 14 millions de spectateurs, 2 550 acteurs sur une scène de 23 hectares, 1h30 de grand spectacle... 28 soirs par an, la fresque géante de « **La Cinéscénie** » illumine le château du Puy du Fou afin de vous faire vivre une expérience inoubliable sous les étoiles.



(1) « Thea Classic Award » du « Meilleur Parc du Monde » en 2012 à Los Angeles et « Applause Award » du « Meilleur Parc du Monde » en 2014 à Orlando.  
(2) « Meilleur spectacle de l'année » et « Meilleures Innovations Technologiques » durant la grande cérémonie des « Park World Excellence Awards ». Crédits photos : Arthur Aumond - Laura Evrat - Loïc Lagarde - Julien Benhamou - Martin Sylvos.



# Le bocage vendéen au fil de l'eau

L'eau est synonyme de vacances et notamment celles de l'été. Avec ses lacs, ses rivières, ses retenues d'eau, l'eau est omniprésente dans le bocage vendéen et donc propice à de multiples activités nautiques. Pour petits et grands, pour les flâneurs ou les sportifs, c'est un terrain de jeu idéal pour toute la famille.



## LA BOULOGNE

Canoës, paddles et balades en barques  
ROCHESERVIÈRE

## LA PETITE ET LA GRANDE MAINE

Balade en barque en autonomie ou avec un animateur nature  
SAINT-GEORGES-DE-MONTAIGU  
MONTAIGU-VENDEE

## LE PETIT ET LE GRAND LAY

3 retenues d'eau au Pays de Chantonnay

Sentier d'Amanéa - Lac de la Vouraie  
SAINT-HILAIRE-LE-VOUHIS - BOURNEZEAU

Lac de Rochereau  
SITE DE LA MORLIÈRE - SIGOURNAIS

Lac de l'Angle Guignard  
BASE DE LOISIRS DE TOUCHEGRAY - CHANTONNAY  
*Pédalos, canoës et kayak, baignade.*



- Lieux de baignade (lac)
- Bases de loisirs nautiques (canoë-kayak, balades en barque, pédalos...)
- Le Club des Intrépides (animations pour enfants)



# Au fil de La Sèvre Nantaise

Rivière la plus importante du nord-est de la Vendée et la plus caractéristique, elle prend sa source en gâtine (Deux Sèvres) pour se jeter dans la Loire à Nantes. Ses eaux tantôt calmes tantôt courantes ont favorisé l'installation de différents ouvrages hydrauliques.

## CUGAND ET SON MOULIN À FOULON

Le foulon qu'est-ce que c'est ? Élaboré au début du XIII<sup>e</sup>, le foulon consiste en un battage hydraulique avec de lourds maillets de bois frappant de la laine tissée, c'est une opération complémentaire au filage et tissage. Le moulin se visite en période estivale.



## UN PEU D'HISTOIRE

Depuis le début du XVIII<sup>e</sup> siècle et jusqu'au début du XIX<sup>e</sup> siècle, la Sèvre Nantaise est la rivière de Vendée possédant le plus grand nombre de moulins à eau et d'infrastructures hydrauliques. Pour le dernier quart du XIX<sup>e</sup> siècle, on compte sur le département de la Vendée trente-cinq moulins à eau, une minoterie, quatre papeteries, une blanchisserie, treize usines dont huit filatures.



## MORTAGNE-SUR-SÈVRE, PETITE CITÉ DE CARACTÈRE®

Construite sur l'éperon rocheux surplombant la Sèvre, l'ancienne cité médiévale se révèle au regard du passant. En parcourant les rues et venelles de l'ancienne cité médiévale, l'histoire de Mortagne se dévoile à travers ses remparts, ses logis et maisons nobles de la Renaissance ainsi que ses moulins et maisons de tisserands.



## SAINT-LAURENT-SUR-SÈVRE, LA VILLE SAINTE DE VENDÉE

La ville s'est construite autour de trois congrégations religieuses, héritage du père de Montfort. Quelques 25 000 visiteurs par an, comme Jean-Paul II en 1996, viennent se recueillir sur son tombeau situé dans la majestueuse basilique.



## MALLIÈVRE, PETITE CITÉ DE CARACTÈRE®

Cet ancien village de tisserands est la plus petite commune des Pays de La Loire. L'eau omniprésente a contribué à l'implantation des tisserands et des meuniers. Le lavoir construit au bord du château alimente les jardins. La place des tisserands située au cœur du village affiche des bâtiments d'une belle unité.



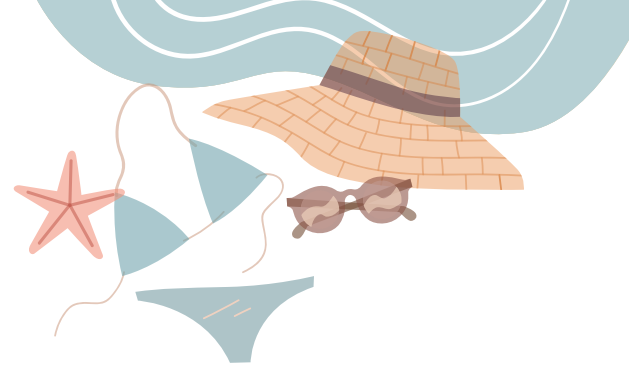
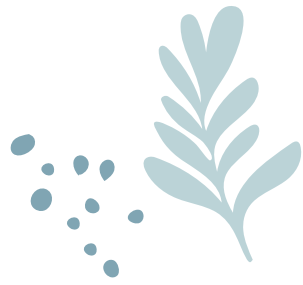
## LA POMMERAIE-SUR-SÈVRE ET SES PEINTURES MURALES

L'église date du XII<sup>e</sup> siècle avec son architecture romane poitevine, elle possède des peintures murales du XVI<sup>e</sup> siècle, récemment restaurées en 2018.

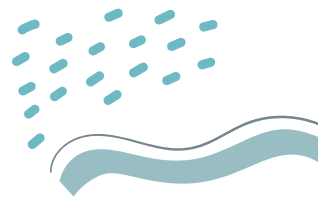


# Se rafraîchir et nager

Profitez des joies de l'eau en famille dans les zones spécialement aménagées sur certains lacs, avec plages de sable, baignade surveillée, structures gonflables, jeux pour enfants et activités nautiques.



BASE DE LOISIRS DE TOUCHEGRAY À CHANTONNAY



BASE DE LOISIRS DE LA TRICHERIE À MESNARD-LA-BAROTIÈRE

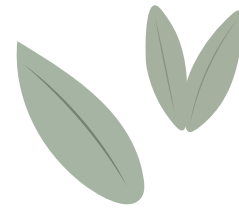
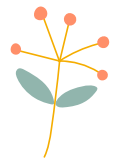


LAC DE L'ESPÉANCE À POUZAUGES



Amusez-vous dans l'eau à toute saison dans les centres aquatiques





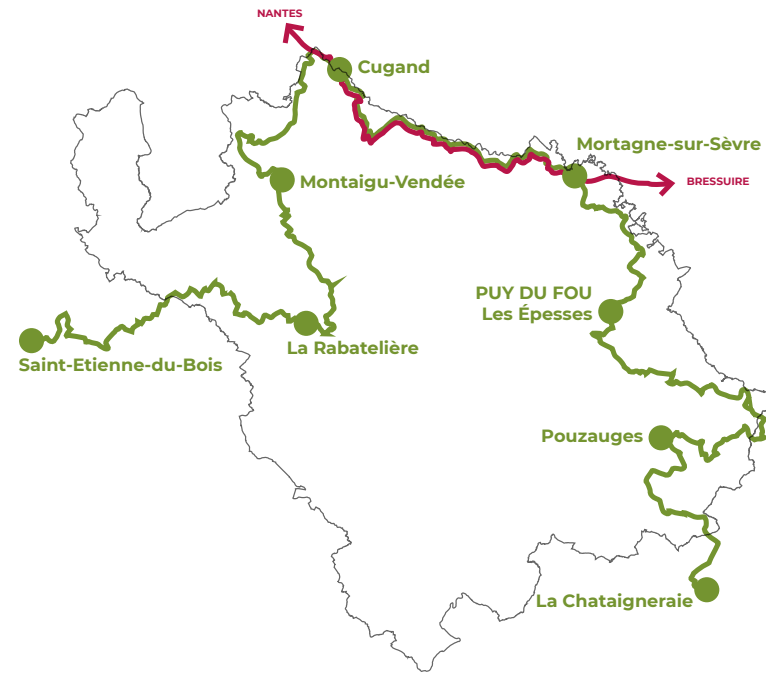
# Se reconnecter à la nature



Devenez des aventuriers en pleine nature !  
À pied, à cheval ou à vélo, vous n'avez que l'embaras du choix pour explorer le bocage vendéen au grand air ! Le bocage vendéen, un véritable terrain de jeu pour les amateurs de randonnées.

## LES ITINÉRAIRES VÉLO DU BOCAGE VENDÉEN

À vélo dans le bocage vendéen, c'est l'occasion de découvrir des paysages variés et s'arrêter sur votre itinéraire découvrir de nombreux sites touristiques et pépites insoupçonnées.  
Le réseau Vendée Vélo permet de réaliser des boucles cyclables sur des pistes en site propre et protégées.



## VENDÉE VÉLO TOUR

Le Vendée Vélo Tour est un nouvel itinéraire cyclable de 20 étapes à découvrir en Vendée, entre terre et mer. Avis aux cyclotouristes ou amateurs de balades, cet itinéraire de 700 kilomètres vous propose de faire le tour de la Vendée à vélo. 7 étapes pour arpenter le bocage vendéen de 21 à 46 kilomètres en étant plus près de la nature.

Pour préparer votre itinéraire  
<https://vendeevelo.vendee-tourisme.com>



## LA VÉLIDÉALE : 60 KM LE LONG DE LA SÈVRE NANTAISE

La Vélidéale relie Saint-Nazaire au Lac de Vassivière. En passant en Vendée, elle longe la Sèvre Nantaise sur 60 km et emprunte les routes de la Vendée à vélo.



## PLAISIR DE RANDONNER

Petites balades en famille dans les villages pittoresques, GR de Pays le long de la Sèvre Nantaise et au Pays de Pouzauges, circuits plus sportifs autour du Lac de la Vouraie.



Pour ceux qui cherchent des nouveaux loisirs plus responsables, trottinette électrique, méhari électrique... choisissez votre mode de transport doux, sensation évasion au rendez-vous !

Retrouvez les meilleurs sentiers du bocage vendéen, sélectionnés pour vous par nos "experts rando".  
Carte disponible dans les offices de tourisme





# [6] CIRCUITS PÉDESTRES incontournables



## LA SÈVRE ET SON PASSÉ INDUSTRIEL CUGAND

**12,6 km** **3h30** **GPS point de départ :**  
47°07305 ; -1°2548

**Départ** du Moulin à Foulon

Sur ce sentier en bord de Sèvre, on aime les espaces boisés, les villages pittoresques traversés : Fradet, Antières ainsi que le patrimoine industriel de la Sèvre Nantaise à découvrir en chemin : le moulin à foulon, l'usine Hucheloup...Un bel itinéraire pour une évasion en plein air.



## SENTIER DES HUGUENOTS MONSIREIGNE

**5,5 km** **1h45** **GPS point de départ :**  
46°7562 ; -0°91878

**Départ** du Château du Bois Tiffrais

Un circuit varié en terme de paysages qui mêle observation du relief de la Vallée du Lay et découvertes historiques autour du protestantisme : musée, cimetière, village de l'Haumondière. Un très joli passage se situe au lieu-dit La Planche que vous traverserez par le biais d'une passerelle. Les vues sur les vallons du Bocage et Pouzauges sont superbes.



## SENTIER DE LA SÈVRE NANTAISE LES EPESSES

**15 km** **3h45** **GPS point de départ :**  
46°88985 ; -0°89938

**Départ** de la base de loisirs de la Bretèche

Ce circuit offre un panel de paysages variés : l'étang de l'Aujardière et ses passerelles en bois, l'espace départemental du Domaine et les bords de la Sèvre Nantaise, ses chaussées, ses moulins... Appréciez la diversité des chemins. Si le temps vous manque, vous avez la possibilité de ne faire qu'une des deux boucles formant le parcours.

## LE CIRCUIT DE LA GARDE MORTAGNE-SUR-SÈVRE

**9,4 km** **2h15** **GPS point de départ :**  
46°99145 ; -0°95227

**Départ** de la place de la Roseraie

Venez vous ressourcer sur les bords de la Sèvre Nantaise et admirer ses chaussées et ses moulins. Sur ce sentier, vous découvrirez la Petite Cité de Caractère® de Mortagne-sur-Sèvre, les vestiges de son patrimoine industriel avec le site de Fleuriais ou encore quelques traces de l'histoire, notamment en passant devant les porches de la ferme Saint-Martin, ancien prieuré du XVI<sup>e</sup> siècle.



## SENTIER DES CHÂTEAUX BOURNEZEAU

**10,6 km** **2h45** **GPS point de départ :**  
46°6358 ; -1°1698

**Départ** de la place de la Mairie

Niché au cœur du Bas Bocage, ce parcours vous fera découvrir de belles demeures et châteaux (Château de Thiboeuf, Domaine de la Corbedomère, Logis de Beauregard...) tout en suivant plusieurs cours d'eau.



## SENTIER DU LAC DE LA BULTIÈRE CHAVAGNES-EN-PAILLERS

**13 km** **3h15** **GPS point de départ :**  
46°91697 ; -1°20519

**Départ** parking de la Petite Grassière (accès par la D6)

Ce circuit fait le tour du Lac de la Bultière. Ce lac artificiel créé suite à la construction d'un barrage possède néanmoins un patrimoine naturel préservé.



## RANDO BOCAGE, des séjours en itinérance

2 séjours en itinérance pédestre qui empruntent les circuits du GR Pays de Pouzauges, des séjours clés en main.

**Sur les hauteurs de la Vendée**  
3 jours - 2 nuits - 60 km

**Au coeur des collines vendéennes**  
4 jours - 3 nuits - 70 km

Contact Office de Tourisme Pays de Pouzauges

Retrouvez toutes les informations sur les circuits de randonnées sur **vendeebocage.fr** rubrique « Randonnées »



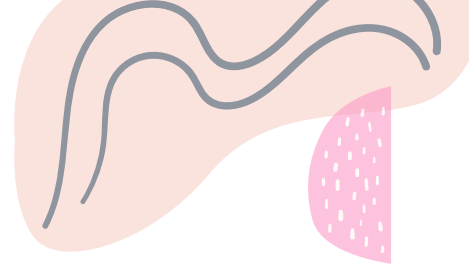


# Le Club des Intrépides



## DÉCOUVRIR LE BOCAGE EN S'AMUSANT !

Le Club des intrépides, c'est le réseau des sites touristiques qui propose des animations, visites thématiques à destination des familles. Au début de chaque visite, les enfants sont invités à préciser qu'ils sont des intrépides. Un badge leur sera remis pour leur permettre de vivre des aventures ! **Alors prêts à suivre Léo, Emma, Noë et Filou dans leurs aventures !**



## EXPLORATEURS, CORSAIRES ET BOTANISTES MANOIR DES SCIENCES À RÉAUMUR

Des coffres contenant des activités et jeux ont été placés dans les jardins du Manoir. Il vous faudra résoudre les énigmes pour obtenir les codes des cadenas.

TOP  
5

# DES ACTIVITÉS ET JEUX en famille du club des intrépides

## SAUVONS LE CHÂTEAU JEU D'ENQUÊTE À POUZAUGES

Mélusine a quitté mystérieusement le château et son chevalier. On raconte qu'elle se serait envolée de la fenêtre du donjon. Son amulette protectrice a également disparu. Aidés par les elfes des bois, vous devez parcourir la cité labyrinthe, fouiller, manipuler, résoudre des énigmes pour mener à bien votre quête en famille.



## ART BOURG XXS - ESPACE GASTON CHAISSAC SAINTE FLORENCE

Dans la maison de Gaston Chaissac, vit une souris-peintre. Elle expose à ciel ouvert dans le bourg de Sainte-Florence. Un jeu de piste "street art" miniature pour changer de point de vue sur l'Art !



## À VOS MARQUES, PRÊTS, BUTINEZ ! MAISON DE LA RIVIÈRE SAINT-GEORGES-DE-MONTAIGU (MONTAIGU-VENDÉE)

La réglisse du crépuscule est une fleur unique : on raconte que son nectar rendrait mignon le plus affreux des papillons. Malheureusement, elle est tombée malade. Pars à l'aventure et aide Bzitt l'abeille à la soigner.



## POUR LES AMATEURS DE NOUVELLES TECHNOLOGIES : LE MUR INTERACTIF DU LUDYLAB À CHAMBRETAUD (CHANVERRIE)

Venez affronter le mur interactif dans des expériences ludiques qui allient esprit d'équipe, sport... A votre ballon et que le meilleur gagne !



SHOPPING

TOP  
6

# des souvenirs

à offrir ou à s'offrir pour le plaisir

Les vacances dans le bocage vendéen arrivent à leur fin, avez-vous pensé à ramener un souvenir de vos vacances en Vendée ? Voici une liste d'idées à vous de piocher parmi ces propositions ou aller à la rencontre des producteurs et artisans !

## Les vins du bocage vendéen

Du vin en Vendée ! Eh oui, le bocage vendéen accueille sur ses terres quelques arpents de vignes.

### LE DOMAINE DE LA BARBINIÈRE

Les coteaux du Lay accueillent une Appellation d'Origine Contrôlée des Fiefs vendéens : le Domaine de la Barbinère. Ce domaine familial, en conversion agriculture biologique, élabore des vins reflétant la diversité des terroirs de Chantonay : blanc, rosé, rouge et méthode traditionnelle.

Domaine de La Barbinère  
Saint-Philbert-du-Pont-Charrault  
85110 Chantonay



### LE VIGNOBLE EPIARD

Situé au Nord du département de la Vendée, Sandrine et Freddy ont repris le vignoble familial il y a plus de 10 ans. Ils produisent entre autres du Muscadet "de Vendée" mais aussi une large gamme de vins blancs, rosés et rouges. Ils se feront un plaisir de vous raconter leur métier passionnant.

Vignoble Epiard - La Pierre. Blanche  
85560 Saint-Philbert-de-Bouaine



## Les cadeaux souvenirs "Olé Coeurs by Pays de Pouzauges"

Des produits estampillés aux couleurs du Pays de Pouzauges pour rapporter dans vos valises un souvenir du bocage vendéen. Au choix dans la Boutique de l'Office de Tourisme : des mugs, des sacs cabas élégants pour vos emplettes, des porte-clés en bois gravés, ou bien des savons végétaux et artisanaux.

Boutique de l'Office de Tourisme  
30 Place de l'Eglise - 85 700 Pouzauges  
Ouverte toute l'année

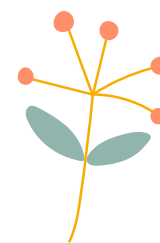
## Un savon au lait d'ânesse

DE LA SAVONNERIE DES COLLINES

En poussant la porte de la savonnerie, c'est d'abord un voyage olfactif qui vous attend, bercé par les subtils parfums de violette, lavande, magnolia...

Dans un univers authentique et artisanal une large gamme de produits cosmétiques est proposée : gamme au lait d'ânesse, gamme au lait de chèvre, gamme végétale, gamme entretien. Vous croiserez peut être Nicolas le fondateur / savonnier qui en période estivale propose des visites et délivre tous ses secrets de fabrication !

Boutique ouverte toute l'année. La Savonnerie des Collines  
2 Les Rochettes - 85590 Saint-Mars-la-Réorthe



## Les Ollas

DE LA POTERIE LUTTON

La Poterie Lutton, entreprise familiale installée depuis le XVIIIème au lieu-dit Le Four Lutton, est spécialisée dans la fabrication artisanale d'ollas : poteries d'irrigation, faites à la main, à enterrer ou à poser près des plants. En Europe, seule une poignée d'entreprises fabrique des ollas.

Poterie Lutton - Le Four Lutton  
85140 La Merlatière



## Les fameuses mogettes au jambon de Vendée

DES DÉLICIES DE L'ARCEAU !

Le plat typique vendéen, c'est le "jambon-mogettes" ! Avec ce produit, qui associe les mogettes préparées par Vincent de façon traditionnelle (recette du terroir vendéen par excellence), à des morceaux de jambon de Vendée AOP, c'est un véritable concentré de Vendée dans un plat cuisiné que vous emporterez comme souvenir ! Chez les Délices de l'Arceau, vous retrouverez d'autres plats cuisinés vendéens, des terrines, des grillons ou encore des rillettes 100% artisanales, en circuit court et fait à la main.

Délices de l'Arceau - 3 bis rue des Laborantes  
Chambreaud - 85500 Chanverrie

Produits en vente dans la boutique des 3 points info du Pays de Mortagne.



## LES MOGETTES DE VENDÉE

Il s'agit de haricots blancs de type lingot, que l'on déguste cuites avec une tranche de jambon grillée épaisse. La célèbre grillée de mogettes est composée d'une grande tranche de pain de campagne épaisse, grillée, aillée, avec du beurre salé et nappée de mogettes tièdes. Au contact de la mogette chaude, le beurre salé fond et se mélange avec les mogettes, délicieux le mélange de beurre salé mogettes



# Les marchés

## MARCHÉS DE PRODUCTEURS LOCAUX



### CHANTONNAY :

- Le mardi et samedi matin sous les Halles, place de la Liberté, 8h-12h30
- Foire le 2<sup>e</sup> et 4<sup>e</sup> mardi du mois, place de la Liberté
- Marché bio le jeudi soir sous les Halles, place de la Liberté, 17h-19h30

### ESSARTS EN BOCAGE :

- Marché des Saveurs aux Essarts, le vendredi des semaines impaires, place du 11 novembre 1918 (à côté de l'église), 16h30-19h30
- Foire aux Essarts, le 3<sup>e</sup> mercredi du mois, place du 8 mai et rue Georges Clémenceau, 8h-12h

### LA VERRIE (CHANVERRIE) :

- Le mercredi après-midi, place Charles de Gaulle, 16h30-19h

### LA GAUBRETIÈRE :

- Marché de la Saint-Épou rail, 4 samedis dans l'année, de 8h30 à 13h, Place du Marché 6 avril - 6 juillet - 7 septembre 7 décembre

### LES EPPESSES :

- Le vendredi matin, 9h-12h30, place Monseigneur Bonneau

### LES HERBIERS :

- Le mercredi matin et samedi matin dans les Halles
- Foire dans le centre-ville le 2<sup>e</sup> et dernier mercredi matin de chaque mois

### L'HERBERGEMENT :

- 1<sup>er</sup> mercredi du mois, 9h-13h, Place du marché

### MONTAIGU (MONTAIGU-VENDÉE) :

- Le samedi matin, Place de l'Hôtel de Ville

### MORTAGNE-SUR-SÈVRE :

- Le mardi matin, Place Hullin, 8h-13h

### MOUCHAMPS :

- Le vendredi matin, 8h30-12h, Place Clemenceau

### POUZAUGES :

- Le jeudi matin et samedi matin, sous les Halles, 8h-12h30

### SAINT-LAURENT-SUR-SEVRE :

- Le mardi soir, 16h-20h, place de la Mairie

### SAINT-MESMIN :

- Le jeudi en soirée, 16h30-19h30, place du Relais

### SAINT-MICHEL-MONT-MERCURE (SÈVREMONT) :

- Le mardi en soirée, 16h30-19h30, place du Relais

### SAINT-PHILBERT-DE-BOUAINÉ :

- Le jeudi, 16h-19h, place des halles

### VENDRÈNNES :

- Le mardi, 16h-19h, parking du restaurant Lantana

## MARCHÉS DE PRODUCTEURS ESTIVAUX FESTIFS

### MESNARD-LA-BAROTIÈRE :

- Marché festif, samedi 6 juillet, 16h-23h

### LES HERBIERS :

- Marché au Boitissandeau, dimanche 16 juin, 10h-19h
- Marché estival, dimanche 23 juin et 21 juillet, 9h30-13h30
- Marché Saveurs d'Été, dimanche 18 août, 11h-19h

### MOUCHAMPS :

- Marché festif, dimanche 7 juillet, toute la journée

### TIFFAUGES :

- Marché de producteurs, jeudi 1<sup>er</sup> août, à partir de 18h, place de l'église

### SAINT-MALO-DU-BOIS :

- Marché de producteurs, dimanche 1<sup>er</sup> septembre, 10h-18h

### SAINT-LAURENT-SUR-SÈVRE :

- Marché festif et musical, mardi 23 juillet

### TREIZE-VENTS :

- Marché de printemps, dimanche 9 juin, 10h-17h, dans le bourg.

### MALLIÈVRE :

- Marché d'été, dimanche 25 août, 10h-19h

### SAINT-MARS-LA-RÉORTHE :

- Marsi'Marché, samedi 29 juin, 17h-23h

# LES GRANDS événements

qui rythment les saisons du bocage vendéen

DU 19 AU 21 AVRIL 2024

## LE PRINTEMPS DU LIVRE DE MONTAIGU

Première manifestation littéraire en Pays de la Loire, solidement implantée sur le territoire de la Vendée, le Printemps du Livre de Montaigu est un des rendez-vous littéraires parmi les plus fréquentés de France. Créé en 1989, le salon du livre de Montaigu fête sa 34<sup>ème</sup> édition du salon en 2024, rendez-vous du 19 au 21 avril 2024 ! Chaque année, le public se presse, nombreux, à la découverte de 200 écrivains invités à l'occasion de dédicaces, de rencontres et d'animations programmées dans la ville.



DU 9 AU 12 MAI 2024

## RANDONNÉES 4 JOURS EN CHANTONNAY-VENDÉE

Chaque année, lors du week-end de l'Ascension, Chantonay devient le point de rencontre des randonneurs du monde entier ! Pendant 4 jours de randonnée à travers le bocage vendéen, près de 10 000 passionnés sillonnent les différents circuits de 8 à 42 km. Les maîtres mots de ce long week-end sont la convivialité et le respect de la nature ! "Le Brevet du Marcheur Longue Distance" réserve aux compétiteurs un parcours de 200 km en 78h, 150 km en 54h et 100 km en 30h, non fléché et sans assistance !



DU 17 AU 26 MAI 2024

## LES FLORALIES INTERNATIONALES

DU 26 JUIN AU 19 JUILLET 2024

## FESTIVAL DE POUPEP

Chaque année, les plus grands talents de la musique française et internationale se retrouvent dans le théâtre de verdure de Poupet à Saint-Malo-du-Bois, un cadre intimiste à taille humaine. La Vallée de Poupet a entendu résonner les plus grandes stars internationales (Scorpions, Bob Dylan, Manu Chao, Sting...). Cette année encore, la programmation s'annonce éclectique (une soirée rap, Poupet Déraille ou encore rétro rock avec Toto).







28 ET 29 SEPTEMBRE 2024

### LES MÉDIÉVALES DE TIFFAUGES

Le département de la Vendée vous propose une immersion grandeur nature en plein cœur du Moyen Âge lors de ses Médiévales les 28 et 29 septembre. Déambulez à travers le village d'artisans et le marché médiéval pour découvrir le savoir-faire et les produits de l'époque, admirez les démonstrations de tirs réels avec le conservatoire des machines de guerre, visitez la forteresse et assistez aux reconstitutions réalistes de combats et manœuvres de chevaliers.



13 OCTOBRE 2024

### CHRONO DES NATIONS

Cette course cycliste contre-la-montre disputée chaque année aux Herbiers rassemble l'élite mondiale de la discipline depuis plus de 40 ans. La Foire du Chrono, une foire exposition, prend place pendant 4 jours et propose diverses animations autour de cet événement sportif.



10 NOVEMBRE 2024

### DÉPART DU VENDÉE GLOBE

Cette course nautique, aussi appelée "Everest de la mer", est un événement sportif très attendu étant donné sa difficulté et sa médiatisation nationale. Elle se déroule tous les 4 ans au départ des Sables d'Olonne en Vendée. La 10<sup>e</sup> édition du Vendée Globe s'annonce d'ores et déjà exceptionnelle. En 2024, 40 skippers prendront le départ de ce tour du monde en solitaire, sans escale et sans assistance, le 10 novembre 2024 à 13h02. Le retour des premiers skippers s'effectuera à la mi-janvier 2025, après avoir effectué plus de 40 000 km en mer.

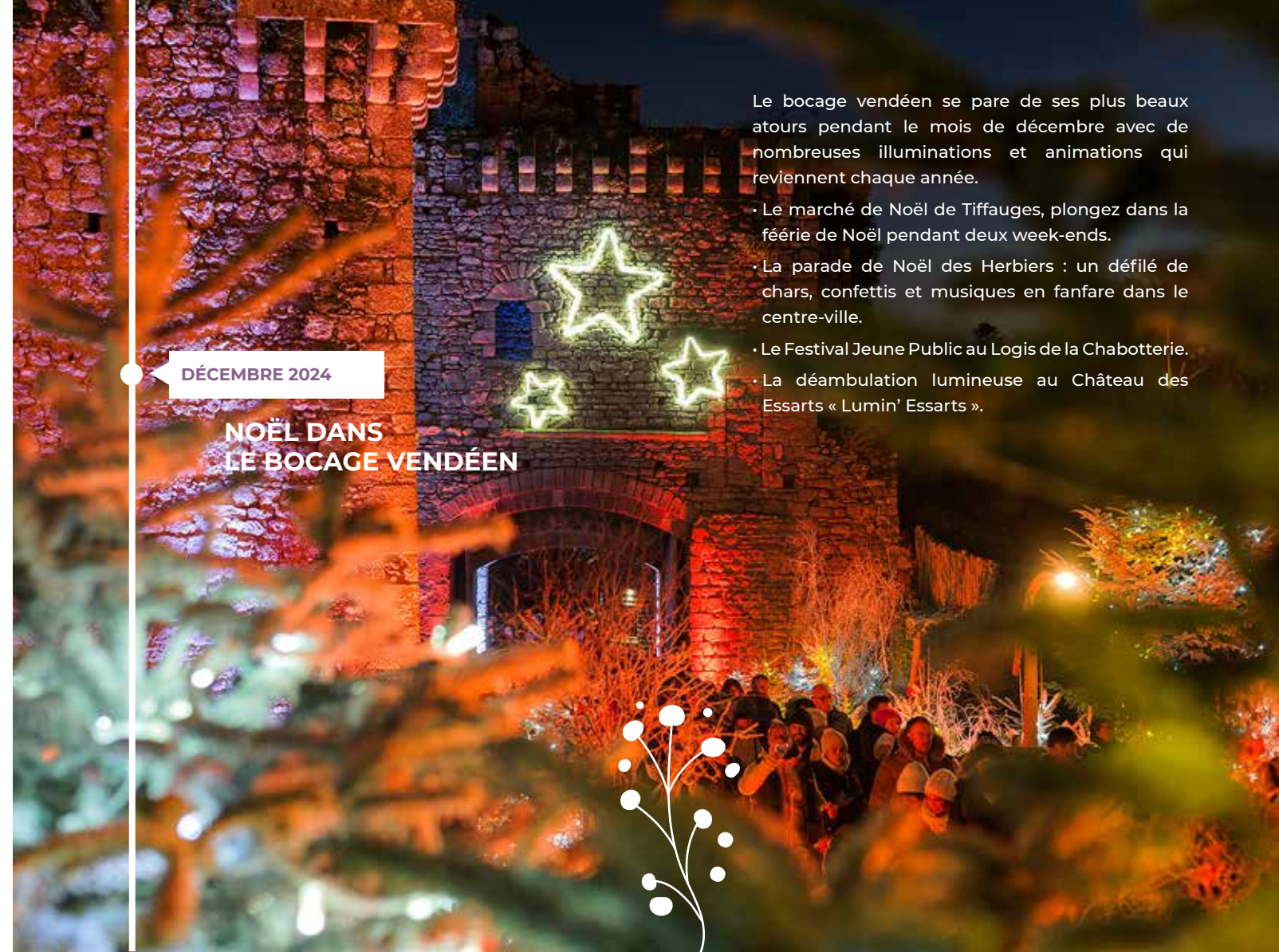


DÉCEMBRE 2024

### NOËL DANS LE BOCAGE VENDÉEN

Le bocage vendéen se pare de ses plus beaux atours pendant le mois de décembre avec de nombreuses illuminations et animations qui reviennent chaque année.

- Le marché de Noël de Tiffauges, plongez dans la féerie de Noël pendant deux week-ends.
- La parade de Noël des Herbiers : un défilé de chars, confettis et musiques en fanfare dans le centre-ville.
- Le Festival Jeune Public au Logis de la Chabotterie.
- La déambulation lumineuse au Château des Essarts « Lumin' Essarts ».



SPECTACLE OUVERT À L'ANNÉE

### LE CABARET LA BELLE ENTRÉE

Le Cabaret la Belle Entrée à Saint-André-Goule-d'Oie présente un show digne des plus grands cabarets parisiens ! Ouvert depuis 2011, le cabaret music-hall renouvelle régulièrement ses shows. Depuis septembre 2022, il propose un spectacle intitulé « French Touch ».

Découvrez un univers de luxe et de passion où se mêlent la haute couture, la joaillerie et la gastronomie. Une plongée voluptueuse et historique dans ce que la France a de plus beau !

À partir de l'automne 2024, le nouveau spectacle proposé s'intitule « Aventure ».







Tourisme & Handicap est une marque qui identifie les établissements répondant aux besoins spécifiques des touristes en situation de handicap, qu'il soit auditif, mental, moteur ou visuel.

## TOURISME & HANDICAP



### HOTELS

**HÔTEL THE ORIGINALS SAINT JAMES**  
Boufféré - 85600 Montaigu-Vendée  
[www.saintjames-hotel.fr](http://www.saintjames-hotel.fr)

### SITES & LOISIRS

**CENTRE AQUATIQUE L'ODYSS**  
85110 Chantonnay  
[www.centreaquatiquelodyss.fr](http://www.centreaquatiquelodyss.fr)

**CHÂTEAU DE SAINT-MESMIN**  
85700 Saint-Mesmin  
[www.chateau-saintmesmin.com](http://www.chateau-saintmesmin.com)

**ZONE DE LOISIRS DE LA MORLIERE**  
Sentier aménagé - 85110 Sigournais  
[www.paysdechantonay.fr](http://www.paysdechantonay.fr)

**PUY DU FOU ET CINÉSCÉNIE**  
85590 Les Epesses  
[www.puydufou.com](http://www.puydufou.com)

### CAMPINGS

**DOMAINE DE L'OISELIÈRE**  
85140 Chauché  
[www.loiseliere.com](http://www.loiseliere.com)

### CHAMBRES D'HÔTES

**CHAMBRES D'HÔTES MOULIN PONT VIEUX**  
85290 Mortagne-sur-Sèvre  
[www.moulinpontvieux.com](http://www.moulinpontvieux.com)

**LES CHAMBRES D'AURORE**  
85500 Chanverrie (Chambreaud)  
[www.leschambresdaurore.com](http://www.leschambresdaurore.com)

**CHAMBRE ONÉSIME  
LE PETIT CHATEAU DES CEDRES**  
85640 Mouchamps  
[www.chateaudescedres.fr](http://www.chateaudescedres.fr)

### GÎTES & MEUBLÉS

**GÎTE LA GODETIÈRE**  
Chambreaud - 85500 Chanverrie (Chambreaud)  
[www.lagodetiere.fr](http://www.lagodetiere.fr)

**GÎTE DE L'HORTENSIA**  
St-Georges-de-Montaigu - 85600 Montaigu-Vendée

**GÎTE LOGIS DE LA SAUVINIÈRE**  
85600 Rocheservière

**GÎTE LES CLÉS DU CHANT**  
85110 Saint Prouant  
[www.gite-lesclesduchant.fr](http://www.gite-lesclesduchant.fr)

**GÎTE D'HOTES FOY**  
85500 Les Herbiers  
[www.gite-de-hotes-foy.com](http://www.gite-de-hotes-foy.com)

**GÎTE LE PRÉ DE L'AIR**  
85700 Sèvremont (Saint-Michel-Mont-Mercure)  
[www.lepredelair.fr](http://www.lepredelair.fr)

**GÎTE L'OLIVIER**  
85140 Saint-Martin-des-Noyers  
<https://tourisme-handicaps.org/structures-label/gite-lolivier/>

**GÎTE CHEZ L'OIE-S'EAU**  
85140 L'Oie  
[www.chezloiseau.com](http://www.chezloiseau.com)

**GÎTE LES CHARRIÈRES**  
85700 Pouzauges  
[www.gite-lescharrieres.wixsite.com/vendee](http://www.gite-lescharrieres.wixsite.com/vendee)

**GÎTE DE LA FRAIRE**  
85500 Les Herbiers

**GÎTE LES VIGNES HAUT BOCAGE**  
85590 Les Epesses  
[www.gites-lesvigneshautbocage.fr](http://www.gites-lesvigneshautbocage.fr)

**GÎTE LA SELLERIE DU CHÂTEAU DES CÈDRES**  
85640 Mouchamps  
[www.chateaudescedres.fr](http://www.chateaudescedres.fr)

## ACCUEIL & BILLETTERIE

Les 6 offices de tourisme du bocage vendéen sont à votre écoute toute l'année pour vous aider à organiser votre séjour autour du Puy du Fou®, à 1h de la côte vendéenne et des Sables d'Olonne, et des châteaux de la Loire, 45 min du Marais Poitevin.

**BILLETTERIE  
PUY DU FOU®**  
DISPONIBLE  
DANS LES OFFICES  
DE TOURISME



### OFFICE DE TOURISME DU PAYS DE CHANTONNAY

Billetterie :  
• Animations de l'office de tourisme et des sites touristiques  
• Cartes de pêche  
**Ligne directe : 02 44 40 20 06**

### OFFICE DE TOURISME DU PAYS DES HERBIERS

Billetterie :  
• Animations de l'office de tourisme et ses partenaires  
• Tépacap, Maison Royer, Savonnerie des Collines, Labyrinthe, Gardez le Secret.  
• Chemin de Fer de la Vendée  
• Futuroscope, Terrabotanica, Planète Sauvage  
• Traversées vers l'île d'Yeu  
• Billets Aléop 85  
**Ligne directe : 02 44 40 20 20**

### OFFICE DE TOURISME DU PAYS DE MORTAGNE

Billetterie :  
• Animations de l'office de tourisme  
• Billets Aléop 85  
• Cartes de pêche  
• Festival de Poupet  
• Traversées vers l'Île d'Yeu  
**Ligne directe : 02 51 65 11 32**

### OFFICE DE TOURISME DU PAYS DE POUZAUGES

Billetterie :  
• Animations estivales  
• Visites guidées  
**Ligne directe : 02 51 91 82 46**

### OFFICES DE TOURISME DU PAYS DE SAINT-FULGENT - LES ESSARTS

Billetterie :  
• Animations estivales  
**Ligne directe : 02 44 40 20 07**

### OFFICE DE TOURISME TERRES DE MONTAIGU

Billetterie :  
• Billets Aléop 85 et 44  
• Cartes de pêche  
• Théâtre de Thalie  
• Traversées vers l'île d'Yeu  
**Ligne directe : 02 51 06 39 17**



**POUR PRÉPARER  
VOTRE SÉJOUR EN VENDÉE BOCAGE :  
02 44 40 20 16**

**Restons connectés** @vendeebocage  
+ d'infos et d'inspirations sur [vendeebocage.fr](http://vendeebocage.fr)

Bornes d'informations touristiques aux Herbiers, Mouchamps, Les Epesses, Tiffauges et Aqua° Bulles à Saint-Fulgent.

### L'appli pour réussir votre séjour dans le bocage vendéen !

Ayez toujours le pass touristique sur vous grâce à la version numérique sur l'appli Vendée Bocage. Grâce à l'Appli, vous pouvez, en temps réel, découvrir une activité à faire, localiser un restaurant à proximité de votre lieu de vacances, ... bref du contenu pratique, rapide, pour optimiser vos vacances !



À télécharger sur Googleplay et Appstore.





# POUR ALLER plus loin



À seulement quelques kilomètres du Bocage Vendéen, découvrez d'autres pépites à visiter ! Pour une escapade de quelques heures ou à la journée, voici notre sélection coup de cœur :



CLISSON

Avec son architecture italienne et médiévale, Clisson est une cité insolite et haute en couleurs en plein cœur du vignoble de Nantes. A découvrir : son château et ses petites ruelles médiévales, son ensemble architectural et paysager à l'italienne, ses bords de Sèvre.

PARC ORIENTAL DE MAULÉVRIER

Ce parc oriental est le plus grand jardin japonais d'Europe. Découvrez ce lieu insolite lors d'une balade ressourçante. Au fil des saisons, le Parc Oriental se métamorphose avec de nouvelles couleurs et senteurs. Un moment poétique, suspendu dans le temps.



MARAIS POITEVIN

Le marais mouillé, aussi appelé 'La Venise Verte' est un labyrinthe de verdure et d'eau. Partez à la découverte de la faune et de la flore lors d'une balade en barque traditionnelle et prolongez votre émerveillement par la découverte de l'Abbaye de Maillezais.

LES MACHINES DE L'ILE À NANTES

Le projet des Machines de l'île est à la croisée des « mondes inventés » de Jules Verne, de l'univers de Léonard de Vinci et du passé industriel de Nantes. Découvrez cet univers particulier en embarquant pour un voyage à dos du Grand Éléphant, une visite du bestiaire des machines, ou encore une exploration des océans avec Le Carrousel des Mondes Marins.



CÔTE ATLANTIQUE VENDÉENNE

Pour découvrir les plaisirs de l'Océan, direction la côte Atlantique Vendéenne ! Avec ses longues plages de sable fin, ses ports et ses belles stations balnéaires, la côte vendéenne vous séduira lors d'une escapade iodée.





# GUIDE DES ACTIVITÉS

**RANDO À PIED** | Les 6 offices de tourisme proposent des itinéraires balisés sur : [www.vendeebocage.fr/le-bocage-vendeen/randonnees/](http://www.vendeebocage.fr/le-bocage-vendeen/randonnees/)

## RANDO À THÈME

<b>LE SENTIER D'AMANÉA SENTIER À ÉMOTIONS</b>	Départ : La Martinière 85480 BOURNEZEAU GPS : 46.664999/-1.180872	Sentier à émotions 22 étapes artistiques à vivre avec des expériences sonores sur des œuvres en pierre et en bois Création poétique sur 2,5 km, en forêt Un conte, des activités, une parenthèse enchantée pour vivre la nature autrement !	Accès libre toute l'année Gratuit	☎ 02 44 40 20 06 📧 tourisme@cc-paysdechantonnay.fr 🌐 www.paysdechantonnay.fr/decouvrir	♀ D7
<b>SENTIER INTERACTIF EN FORÊT DE GRASLA</b>	Départ : Forêt de Grasla 85260 LES BROUZILS	Sentier de randonnée interactif téléchargeable gratuitement sur smartphone ou tablette (muni(e) d'une puce GPS) sur l'application «Piste&trésor». Des tablettes sont également en location au Refuge de Grasla	Accès libre toute l'année Gratuit (Sauf location de tablette)	☎ 02 51 42 96 20 📧 grasla.contact@gmail.com 🌐 www.cculgent-essarts.fr/Tourisme-Culture-Loisirs-Sport/Le-sentier-interactif-en-Forêt-de-Grasla	♀ C4
<b>PARCOURS D'ORIENTATION</b>	Départ : Parc du Landreau et Bois de Dard 85500 LES HERBIERS	8 parcours d'orientation de niveaux, distances et durée différents.	Accès libre toute l'année Gratuit	🌐 www.lesherbiers.fr	♀ F4
<b>PARCOURS D'ORIENTATION</b>	Départ : Vallée de Poupet 85590 SAINT-MALO-DU-BOIS	Parcours d'orientation, ludique, récréatif et sportif. Plans plastifiés en libre-service en arrivant sur le site de la Vallée de Poupet, ainsi qu'en Mairie et à l'Auberge de Poupet.	Accès libre toute l'année Gratuit	🌐 https://saintmalodu Bois.com/sentiers-pedestres	♀ G3
<b>PARCOURS D'ORIENTATION</b>	Départ : Parc Clemenceau et Complexe de la Charière 85110 CHANTONNAY	2 parcours d'orientation. Ouverts à tous. Télécharger l'application Vikazimut et flasher les QR code sur les panneaux de début de parcours. Carte à poinçonner disponible à l'accueil de la mairie, de l'Office de Tourisme du Pays de Chantonay ou téléchargeable sur le site de la ville de Chantonay.	Accès libre toute l'année Gratuit	☎ 02 51 94 30 36 📧 sport@ville-chantonay.fr 🌐 www.ville-chantonay.fr/parcours-orientation-permanent-pop/	♀ E7

## BALADE EN CANOË - BARQUE - PÉDALO

<b>BASE DE LOISIRS DE TOUCHEGRAY</b>	Base de Loisirs de Touchegray 85110 CHANTONNAY	Balade sur le lac de Touchegray - Canoës, kayak, paddle et pédalos Du 29 juin au 1er septembre tous les jours de 11h à 19h	Kayak et paddle : à partir de 15€/lh Canoë-kayak : à partir de 20€/lh Pédalo (5 places) : à partir de 15€/30 min	☎ 06 30 18 88 00 ou 02 44 40 20 06 📧 tourisme@cc-paysdechantonnay.fr 🌐 www.paysdechantonnay.fr/decouvrir	♀ E7
<b>LE MOULIN DE PLESSARD</b>	Le Moulin de Plessard 85610 CUGAND	Location de canoë, Stand Up Paddle. Balades nocturnes, stages et accueil de groupes.	Ouvert de mai à août Réservation en ligne possible	☎ 02 40 54 39 59 🌐 www.ckclisson.fr	♀ D1
<b>BASE DE LOISIRS LAC DE LA TRICHERIE</b>	La Tricherie 85500 MESNARD-LA-BAROTIÈRE	Location de pédalo - Location Paddle Location pédalo ouverture à partir mai, Les week-ends et jours fériés, les après midis en mai et juin, tous les jours en juillet - août - septembre (jusqu'à mi-septembre) Location paddle en juillet et août	Pédalo : 3€ les 30 min contact@campingoaki.com et site web: www.campingoaki.com Paddle: 7€ les 30 min www.tepacavendee.com	☎ 02 51 66 04 31 📧 contact@campingoaki.com 🌐 www.campingoaki.com 🌐 www.tepacavendee.com	♀ E4
<b>LOCATION DE BARQUE LA MAISON DE LA RIVIÈRE</b>	La Maison de la Rivière Place du Gué des Joncs Saint-Georges-de-Montaigu 85600 MONTAIGU-VENDEE	Balade guidée en barque, location barque, balade semie-nocturne, apéro ou brunch embarqué	Sur réservation	☎ 02 51 46 44 67 📧 maison-riviere@terresdemontaigu.fr 🌐 www.maison-riviere.terresdemontaigu.fr	♀ C3
<b>BASE NAUTIQUE DE LA CHAUSSÉLIERE</b>	Lac de la Chausselière La Guyonnière 85600 MONTAIGU-VENDEE	Locations groupes : Canoë-kayak, voile légère, Optimist, en 420 ou en 470.	Sur réservation	☎ 06 95 44 45 89 📧 ocontact@bullesdairvendee.fr 🌐 www.bullesdairvendee.fr	♀ D3
<b>BASE DE LOISIRS DE GAZEAU</b>	Base de Gazeau Evrunes 85290 MORTAGNE-SUR-SÈVRE	Locations de canoës, kayaks et stand up paddle Avril, mai, juin, septembre : uniquement sur rdv par téléphone Juillet et août - tous les jours sans rendez-vous	Pas de réservation en juillet et août à partir de 9€ / personne pour 1h, 20€ la demi-journée	☎ 07 83 91 20 07 ou 02 51 65 24 49 📧 bureauckm@gmail.com 🌐 www.facebook.com/CCKM85/	♀ F2
<b>AU FIL DE LA BOULOGNE</b>	6 rue de la Malcoute 85620 ROCHESEVIERE	Ajouter Apéro embarqué Locations de canoës, kayaks, barques ou Paddle. Jeu pour les enfants «club des Intrépides»	Sur réservation À partir de 10 €/ personne pour 1h	☎ 02 51 31 03 84 📧 ckboulogne@gmail.com 🌐 www.canoe-rocheseviere.fr	♀ A3
<b>LA VALLÉE DE POUPET</b>	Poupet 85590 SAINT-MALO-DU-BOIS	Location de canoës. De mai à septembre : les week-ends et jours fériés de 14h à 18h Du lundi au vendredi de 14h à 18h en juillet-août.	Location d'1 heure: Canoë 1 pers/ 10 € Canoë 3 pers/ 14 €	☎ 06 13 69 36 63 📧 contact@canoepoupet.fr 🌐 www.canoepoupet.fr	♀ F3
<b>LOCATION DE PADDLE</b>	Camping du Lac de la Chausselière Route des Herbiers - La Guyonnière 85600 MONTAIGU-VENDEE	Location de paddles	Avril à septembre Location 1h 10 € Location 2 h : 18 €	☎ 02 51 41 98 40 📧 camping@chausseliere.fr 🌐 www.chausseliere.com	♀ D3

## LOCATION DE TROTTINETTE

<b>CHAUSSE TA TROTTE</b>	Camping du Lac de la Chausselière Route des Herbiers - La Guyonnière 85600 MONTAIGU-VENDEE	Location de trottinettes électriques (à partir de 12 ans)	Avril à septembre	☎ 02 51 41 98 40 📧 camping@chausseliere.fr 🌐 www.chausseliere.com	♀ D2
--------------------------	--	---	-------------------	---	------

## BALADE ACCOMPAGNÉE EN TROTTINETTE ÉLECTRIQUE

<b>TROTT &amp; NATURE</b>	Départ : Poupet 85590 SAINT-MALO-DU-BOIS	Balades accompagnées en trottinette tout-terrain électrique.	Ouvert toute l'année Sur réservation à partir de 30€/pers.	☎ 06 36 18 95 47 📧 contact@trottnature.fr 🌐 www.trottnature.fr	♀ G3
---------------------------	--	--	---	--	------

**RANDO À VÉLO** | Retrouvez les sites balisés sur [www.vendeevelo.fr](http://www.vendeevelo.fr)

## LOCATION DE VÉLO

<b>ROLAND VÉLO</b>	49 avenue Georges Clemenceau 85110 CHANTONNAY	Location de vélos	Du mardi au samedi : 09h30 à 12h30 et 14h00 à 19h00	☎ 02 51 08 85 53 📧 contact@roland-velo.fr 🌐 www.roland-velo.fr	♀ F7
<b>CYCLE AND SPORT</b>	29 rue des Mauges 85250 SAINT-FULGENT	Location de vélos (VTC, VTT, vélos électriques, vélos enfants et accessoires)	Ouvert toute l'année À partir de 9 €	☎ 02 28 97 60 95 📧 cycleandsport@orange.fr 🌐 www.cycleandsport.fr	♀ D4
<b>ECOMOBILE LOISIRS</b>	1 impasse de la Fontaine 85590 SAINT-MALO-DU-BOIS	Location de vélos (VTC, VTT, enfants) + vélos à assistance électrique (triporteur et vélo hollandais).	Ouvert toute l'année À partir de 10€/jour/pers	☎ 06 51 64 34 94 📧 ecomobileloisirs@hotmail.com 🌐 www.ecomobileloisirs.fr/index.html	♀ G3
<b>LABYRINTHE</b>	5 Route de la Forêt 85250 VENDRENNES	Locations de vélos	Au Labyrinthe Juillet / Août Hors saison livraison possible 15€ / jour / pers	☎ 06 77 17 48 31 📧 thelabyrinth85@gmail.com 🌐 www.labyrinthevendee.com	♀ E4
<b>CAMPING DE LA MOTTE</b>	La Motte 85250 VENDRENNES	Location de vélo	ouvert de mi-juin à mi-septembre 10€ la 1/2 journée / pers. 14€ la journée / pers	☎ 02 51 63 59 67 📧 contact@camping-lamotte.com	♀ E5

## RANDO À CHEVAL

<b>FERME ÉQUESTRE DE L'ÉTANG</b>	L'Etang 85250 CHAVAGNES-EN-PAILLERS	Balade à cheval à la journée ou en itinérance. Cours débutants - confirmés. Stages	Ouvert toute l'année Sur réservation	☎ 06 09 56 24 23 📧 fermeequestredeletang@laposte.net	♀ C4
<b>CENTRE ÉQUESTRE LE HARAS DES L</b>	Le Haut Noyer 85610 CUGAND	Cours et stages d'équitation, balades.	Sur réservation	☎ 06 80 38 71 06 📧 www.ecurielelorec@laposte.net 🌐 www.ecurielelorecffe.com	♀ D1
<b>PONEY CLUB MARIE ECURIE</b>	La Borinière - Boulogne 85140 ESSARTS EN BOCAGE	Baptême Poney Stages pendant les vacances scolaires Cours sur inscription	Ouvert toute l'année Sur réservation	☎ 06 66 48 83 63 📧 mariemelodiel@gmail.com	♀ D5
<b>LE HARAS DE VINDEDA</b>	La Moricerie, Les Essarts 85140 ESSARTS EN BOCAGE	Location de poneys pour une balade d'1 heure sur un chemin balisé autour du Haras.	Ouvert toute l'année Sur réservation 5 € par poney	☎ 06 70 98 04 52 📧 harasdevindeda@outlook.fr 🌐 https://harasvindeda.wixsite.com	♀ D5
<b>LES ÉCURIES DE LA GRANGE D'ASSON</b>	La Grange d'Asson 85600 LA BOISSIÈRE-DE-MONTAIGU	Poney Club, art équestre, cours d'équitation, stages.	Sur réservation	☎ 06 19 72 05 12 🌐 www.lagrangedasson.com	♀ D3
<b>LES NANOUS</b>	La Roulière 85510 LE BOUPÈRE	Sophie et Jacky vous accueillent pour une découverte des ânes à la ferme et des balades en famille. Balades à dos d'âne ou en attelage.	Sur réservation À partir de 25€	☎ 02 51 57 04 08 ou 06 71 46 55 40 📧 blanchet.sophie@orange.fr 🌐 www.les-nanous.com	♀ G5
<b>CENTRE ÉQUESTRE DE LA REBOUCHONNIÈRE</b>	La Rebouchonnière 85500 LES HERBIERS	Balade à cheval et/ou poney Cours, stages, pension, élevage.	Ouvert toute l'année Sur réservation De 20 à 24€ pour 1 heure de balade	☎ 02 51 66 85 73 ou 06 71 46 55 40 📧 centrequestrelesherbiers@gmail.com 🌐 www.centrequestrelesherbiers.fr	♀ F4
<b>DOMAINE ÉQUESTRE DES ALOUETTES</b>	4 La Roulière 85500 LES HERBIERS	Balade à poney ou en attelage, stage, cours, pension, élevage, mini-ferme pédagogique.	Ouvert toute l'année. Sur réservation	☎ 06 75 77 65 23 🌐 www.domaine-equestre-des-alouettes.com	♀ E4
<b>LE PÔLE ÉQUESTRE MORTAGNAIS</b>	La Chalioire - Evrunes 85290 MORTAGNE-SUR-SÈVRE	Randonnées et balades équestres, stages pendant les vacances scolaires, pensions, baptêmes poneys, anniversaires, concours, équithérapie, pressing équestre, cours tout niveaux	Ouvert toute l'année Sur réservation	☎ 06 14 45 93 46 ou 06 35 18 71 03 📧 ce.mortagnais@gmail.com 🌐 www.mortagnais.equestre.free.fr	♀ F2
<b>LA COLLINE DES HAUTS BOCAGES VENDEËNS</b>	Beauregard 85640 MOUCHAMPS	Balade à poney, baptême à poney ou à cheval, mini ferme	Du 1 <sup>er</sup> avril au 30 septembre Sur réservation	☎ 06 72 30 01 90	♀ F5
<b>LES ATTELAGES DU PETIT LAY</b>	1 chauvin 85640 MOUCHAMPS	Balade en calèche sur Mouchamps, au départ du parking du camping	Ouvert toute l'année Sur réservation 15€ / pers	☎ 06 84 30 37 54 📧 sandra.gaboriau@orange.fr 🌐 www.facebook.com/lesattelagesdupetitlay	♀ E5
<b>PONEY CLUB ACP</b>	La Loge 85700 POUZAUGES	Equitation pour tous niveaux, à poney comme à cheval. Balades et cours.	Ouvert toute l'année Sur réservation	☎ 06 62 61 72 55 📧 joubert_laurent@orange.fr 🌐 www.ecuriejoubert.wixsite.com/poneyclubpouzauges	♀ H5
<b>ECURIES DU CHAMP BLANC, PONEY CLUB</b>	Le Coupinson 85130 ST-AUBIN-DES-ORMEAUX	Cours baby-poney, shetland et double-poney. Stages pendant les vacances scolaires.	Ouvert toute l'année Sur réservation	☎ 06 70 06 80 09 📧 ecuriesdutchampblanc@gmail.com 🌐 www.ecuriesdutchampblanc.weebly.com	♀ F2
<b>FERME ÉQUESTRE DE LA TUILERIE</b>	2 La Tuilerie 85390 TALLUD-SAINTE-GEMME	Activités à poney ou à cheval : randonnées, stages, cours.	Ouvert toute l'année Sur réservation	☎ 02 51 00 32 73 ou 06 09 34 54 97 📧 latuilerie.efe@wanadoo.fr 🌐 www.latuilerie-equitation.fr	♀ G7
<b>ECURIE LA CIE CAPALLE</b>	La Grande Coussaie 85590 SAINT-MALO-DU-BOIS	Spectacles, location et animations pour des événements, stages de perfectionnement, balades à poneys dans la Vallée de Poupet les week-ends de juillet et août	Ouvert toute l'année Sur réservation	☎ 06 10 68 36 98 📧 capalle@hotmail.fr 🌐 www.ecuriecapalle.com	♀ G3
<b>FERME ÉQUESTRE DE RÉPUTÉ</b>	Réputé 85110 SAINTE CECILE	Labellisée «Bienvenue à la Ferme». Découverte des animaux (chevaux, poules, canards, moutons, chèvres...). Participez au nourrissage. Possibilité de goûter et pique-nique sur place et tous à poneys. Vente de miel.	Ouvert toute l'année Sur réservation	☎ 06 62 16 84 90 📧 ecuriederepute85@gmail.com 🌐 www.lesecuriesderepute.com	♀ E6



# GUIDE DES ACTIVITÉS

## BAINNADE PLAN D'EAU

<b>LAC DE TOUCHEGRAY</b>	Base de loisirs de Touchegray 85110 CHANTONNAY	Du 29 juin au 1 <sup>er</sup> septembre tous les jours de 12h à 19h. Baignade en eau douce - Plage aménagée et surveillée en été. Activités de loisirs sur place	Gratuit	☎ 06 30 18 88 00 ou 02 44 40 20 06 ✉ tourisme@cc-paysdechantonny.fr 🌐 www.paysdechantonny.fr/decouvrir	♀ E7
<b>LAC DE LA TRICHERIE</b>	La Tricherie 85500 MESNARD-LA-BAROTIÈRE	Baignade en eau douce Plage aménagée et surveillée en été. Activités de loisirs sur place	Gratuit	☎ 02 51 66 02 74 🌐 www.mesnard-labarotiere.fr	♀ E4
<b>LAC DE L'ESPÉRANCE</b>	Route du Lac 85700 POUZAUGES	Plage aménagée Baignade en eau douce	Gratuit	☎ 02 51 57 01 37 🌐 www.pouzauges.com	♀ H5

## BAINNADE PISCINE

<b>CENTRE AQUATIQUE L'ODYSS</b>	40 rue de la Plaine 85110 CHANTONNAY	Bassin sportif, bassin d'activités, bassin balnéo-ludique, pentaglis, jeux d'eau intérieurs, espace bien être (hammam, sauna, grotte de sel, solarium, douches massantes), espace extérieur (jeux d'eau, terrain sportif en sable, buvette, table de ping-pong et jeux pour enfants) Ouvert toute l'année.	Adulte : 5€ Enfant : 3,70€ Gratuit pour les - de 3 ans	☎ 02 51 08 84 60 ✉ contact@centreaquatiquelodyss.fr 🌐 www.centreaquatiquelodyss.fr	♀ F7
<b>PISCINE OASIS</b>	Rue de la Piscine - Les Essarts 85140 ESSARTS EN BOCAGE	Bassin sportif extérieur et pataugeoire, bassin d'apprentissage intérieur Sauna, hammam, douche sensorielle et fontaine à glace. Ouverte toute l'année Fermeture le 1 <sup>er</sup> janvier, le 1 <sup>er</sup> mai, les 24, 25 et 31 décembre Fermeture technique en octobre	Adulte : 5,20€ Enfant : 3,80€	☎ 02 51 42 25 05 ✉ contact@piscineoasis.fr 🌐 www.piscineoasis.fr	♀ D5
<b>PISCINE LA BRÊTÈCHE</b>	La Brêtêche 85590 LES EPPESSES	Piscine de plein air. Ouvert de mai à septembre.	Adulte : 4€ enfant (4 à 16 ans) : 2,50€	☎ 02 51 57 31 30 ✉ mairie@les-epesses.com	♀ G4
<b>CENTRE AQUATIQUE CAP VERT</b>	Rue Pierre de Coubertin 85500 LES HERBIERS	bassin sportif - espace balnéo ludique avec hammam, sauna et jacuzzis - équipements ludiques: toboggan géant, jeux d'eau, pataugeoire - les extérieurs sont ouverts de juin à septembre - solarium, pelouses et plages extérieures -lagune et aire de jeux extérieure - pentaglis (4 couleurs) - bassin ludique avec boules à vagues, et banquettes à bulles. - véritable terrain de beach volley - cafétéria de restauration rapide	Adulte : à partir de 4,95€ Enfant (3 à 15 ans) : à partir de 3,20€	☎ 02 51 64 87 97 🌐 www.capvert.paysdesherbiere.fr	♀ F4
<b>PISCINE DE LA BRETONNIÈRE</b>	1 rue Henri Poincaré Boufféré 85600 MONTAIGU-VENDEE	Bassin intérieur, rivière à contre-courant, un espace balnéothérapie avec sauna, hammam et bain bouillonnant. À l'extérieur : un bassin ludique, une pataugeoire, un pentaglisse trois pistes, un terrain de Beach-volley, une pelouse	Adulte : 4,50€ Enfant : 3,10€ Gratuit - 4 ans	☎ 02 51 09 21 69 🌐 www.terresdemontaigne.fr	♀ C2
<b>ESPACE AQUALUDIQUE</b>	Avenue du Chaintreau 85290 MORTAGNE-SUR-SÈVRE	Bassin sportif, bain bouillonnant, bassin ludique, rivière sauvage et toboggan de 43m de long. Ouverture toute l'année (voir horaires selon périodes)	Adulte : 4,60€ Enfant - 16 ans : 3,30€ Gratuit pour les - 5 ans	☎ 02 51 65 01 73 ✉ espaceaqualudique@paysdemortagne.fr 🌐 www.paysdemortagne.fr	♀ G2
<b>CENTRE AQUATIQUE</b>	Rue Buffon 85700 POUZAUGES	Trois bassins (ludique, sportif et nordique) avec jeux et activités pour tous. Bassin nordique à l'extérieur, chauffé toute l'année à 28°C. Ouverture toute l'année (voir horaires selon périodes)	Adulte : 4€. Enfant (3-16 ans) : 2,70€	☎ 02 51 57 04 33 ✉ centre.aquatique@paysdepouzauges.com 🌐 www.paysdepouzauges.fr	♀ H5
<b>CENTRE AQUATIQUE AQUA'BULLES</b>	2 rue de l'Océan 85250 SAINT-FULGENT	Bassin sportif, ludique et apprentissage. Toboggan 75m et jets d'eau extérieurs. Sauna, hammam et lit hydromassant. Espace fitness. Ouvert toute l'année. Fermeture le 1 <sup>er</sup> janvier, le 1 <sup>er</sup> mai, les 24, 25 et 31 décembre. Fermeture technique en octobre.	Adulte : 5,20€ Enfant : 3,80€	☎ 02 51 06 84 81 ✉ contact@aqua-bulles.com 🌐 www.aqua-bulles.com	♀ D4

## DÉTENTE

<b>AIRE NATURELLE DE LA COLARDIÈRE</b>	85530 LA BRUFFIÈRE	En bordure de Sèvre Nantaise - tables de pique-nique ombragées, terrain de pétanque, sanitaires et parking.			♀ D2
<b>BASE DE LOISIRS DE TOUCHEGRAY</b>	Touchegray 85110 CHANTONNAY	Baignade, activités nautiques, sentier de randonnées, pêche, animations estivales...	Accessible toute l'année baignade surveillée en été	☎ 06 30 18 88 00 ou 02 44 40 20 06 ✉ tourisme@cc-paysdechantonny.fr 🌐 www.paysdechantonny.fr/decouvrir	♀ E7
<b>SPA PRIVATIF « AUX BAINS MARIE »</b>	16 rue du Général de Gaulle 85140 ESSARTS EN BOCAGE	Spa avec + de 90 jets massants, un hammam « nouvelle génération », un sauna finlandais traditionnel, un bain « Ofuro » (japonais) rafraichissant, une double douche à cascades et à jets horizontaux...	Ouvert toute l'année A partir de 85€	☎ 02 44 40 65 35 ✉ contact@auxbainsmarie.fr 🌐 www.auxbainsmarie.fr	♀ D5
<b>BASE DE LOISIRS DE LA BRÊTÈCHE</b>	La Brêtêche 85590 LES EPPESSES	Tables de pique-nique, sentiers pédestres et VTT, piscine plein-air en saison, pêche, WC.		☎ 02 51 57 31 30 ✉ mairie@les-epesses.com 🌐 www.les-epesses.com	♀ G4
<b>BASE DE LOISIRS DU LAC DE LA TRICHERIE</b>	La Tricherie 85500 MESNARD-LA-BAROTIÈRE	Tables de pique-nique, sentiers pédestres, baignade et activités sur le lac, accrobranche dans la forêt...		☎ 02 51 66 02 74 🌐 www.mesnard-la-barotiere.fr	♀ E4
<b>BASE DE LOISIRS DE LA CHAUSSÈLIÈRE</b>	Lac de la Chausselière La Guyonnière 85600 MONTAIGU-VENDEE	Tables de pique-nique ombragées, jeux pour enfants, parcours de santé, pontons de pêche, sanitaires et parking. Activités nautiques proposées en saison estivale.		☎ 02 51 06 39 17 🌐 www.terresdemontaigne.fr/annuaire/ base-de-loisirs-de-la-chausseliere	♀ D3
<b>ZONE DE LOISIRS LAC DE L'ESPÉRANCE</b>	Lac de l'Espérance 85700 POUZAUGES	Pêche, aire de jeux pour enfant, promenade autour du lac.	Accessible toute l'année.	☎ 02 51 57 01 37 🌐 www.pouzauges.com	♀ H5
<b>MUSIC HALL CABARET LA BELLE ENTRÉE</b>	Rue de la Paix 85250 ST-ANDRÉ-GOULE-D'OIE	Venez vivre d'inoubliables instants d'exception dans le plus grand cabaret des Pays de la Loire. Spectacle – repas spectacle en déjeuner et dîner. Ouvert de janvier à juin et de septembre à décembre.	49 € à 107 € jusqu'à fin juin 2024	☎ 02 51 31 10 12 ✉ contact@labelleentree.fr 🌐 www.labelleentree.fr	♀ D4
<b>ZONE DE LOISIRS DE LA MORLIÈRE</b>	La Morlière 85110 SIGOURNAIS	Zone de loisirs labellisée "Tourisme et Handicap". Jeux pour enfants, parcours de santé, tables de pique-nique, sentiers de randonnée.	Gratuit Ouvert toute l'année.	☎ 02 44 40 20 06 ✉ tourisme@cc-paysdechantonny.fr 🌐 www.paysdechantonny.fr/decouvrir	♀ F6

## SPORT / ÉVASION

<b>GÉOCACHING</b>	Pays de CHANTONNAY	18 caches sur le Pays de Chantonny - Dépliant et règles du jeu disponibles à l'Office de tourisme. Chasse aux trésors	Gratuit Télécharger une application	☎ 02 44 40 20 06 ✉ tourisme@cc-paysdechantonny.fr 🌐 www.paysdechantonny.fr	♀ F7
<b>GÉOCACHING</b>	85500 BEAUREPAIRE 85500 LES HERBIERS 85640 MOUCHAMPS	Chasse au trésor moderne.	Gratuit Télécharger une application	☎ 02 44 40 20 20 ✉ contact@ot-lesherbiere.fr 🌐 www.ot-lesherbiere.fr	♀ E3 ♀ F4 ♀ E5
<b>LA CITÉ DES OISEAUX</b>	14, Les Boucheries 85130 LES LANDES-GENUSSON	Promenades - observatoires - centre de découverte - visites guidées Accès libre et gratuit au site extérieur toute l'année. Vacances d'avril - Tous les jours de 14h à 18h Fin avril à juin - du mercredi au dimanche, jours fériés de 14h à 18h Juillet - août tous les jours de 10h à 19h Septembre et octobre - les mercredis, samedis et dimanches de 14h à 18h Vacances de la Toussaint tous les jours de 14h à 18h	Tarif d'entrée pour le centre de découverte Adulte: 4,00€ Tarif réduit: 2,00€ - 12 ans: gratuit	☎ 02 51 67 60 60 🌐 www.sitesnaturels.vendee.fr	♀ E3
<b>MINI-GOLF LAC DE LA TRICHERIE</b>	La Tricherie 85500 MESNARD-LA-BAROTIÈRE	Mini-golf 18 trous. Ouverture à partir de mai les week-end de 14h à 18h en juin, tous les après midi en juillet et août	5 € / adulte, 4 € / enfant (jusqu'à 13 ans)	☎ 02 51 66 04 31 ✉ contact@campingoaki.com 🌐 www.campingoaki.com	♀ E4
<b>ACCROPLASH LAC DE LA TRICHERIE</b>	La Tricherie 85500 MESNARD-LA-BAROTIÈRE	Parcours gonflable aquatique accessible dès 7 ans. Location de Stand up Paddle. Ouvert du 29 juin au 1 <sup>er</sup> septembre	7 € / 30 min	☎ 02 51 65 74 70 ✉ contact@tepacapvendee.com 🌐 www.tepacapvendee.com	
<b>TIR À L'ARC TÉPACAP VENDEE</b>	Tépacap Vendée 9, La Tricherie 85500 MESNARD-LA-BAROTIÈRE	Découverte de façon ludique de la manipulation de l'arc et de la flèche en toute sécurité. Ouvert du 30/03 au 31/10	13€/lh	☎ 02 51 65 74 70 ✉ contact@tepacapvendee.com 🌐 www.tepacapvendee.com	♀ E4
<b>PARCOURS D'ORIENTATION TÉPACAP VENDEE</b>	Tépacap Vendée 9, La Tricherie 85500 MESNARD-LA-BAROTIÈRE	A partir de quatre parcours ludiques (Photo, Carte, Boussole et Road-Book) et des explications de l'éducateur, sillonnez différents chemins, allant de grandes allées à des sentiers mystérieux. Objectif : trouver les balises cachées aux quatre coins des 57 hectares de cet espace verdoyant. Ouvert du 30/03 au 31/10	À partir de 6€/pers	☎ 02 51 65 74 70 ✉ contact@tepacapvendee.com 🌐 www.tepacapvendee.com	♀ E4
<b>PAINT BALL TÉPACAP VENDEE</b>	Tépacap Vendée 9, La Tricherie 85500 MESNARD-LA-BAROTIÈRE	Terrain boisé de plus de 2000 m². Matériel fourni. Activité encadrée. Ouvert du 30/03 au 31/10	À partir de 26€/lh30	☎ 02 51 65 74 70 ✉ contact@tepacapvendee.com 🌐 www.tepacapvendee.com	♀ E4
<b>CHALLENGES TÉPACAP VENDEE</b>	Tépacap Vendée 9, La Tricherie 85500 MESNARD-LA-BAROTIÈRE	8 jeux de difficultés. Ouvert du 30/03 au 31/10.	À partir de 6€/pers	☎ 02 51 65 74 70 ✉ contact@tepacapvendee.com 🌐 www.tepacapvendee.com	♀ E4
<b>ACCROBRANCHE TÉPACAP VENDEE</b>	Tépacap Vendée 9, La Tricherie 85500 MESNARD-LA-BAROTIÈRE	12 parcours dans les arbres. Ouvert du 30/03 au 31/10.	A partir de 9,5€/enfant (2 à 6 ans) de 16 à 22,5€ (à partir de 7 ans)	☎ 02 51 65 74 70 ✉ contact@tepacapvendee.com 🌐 www.tepacapvendee.com	♀ C2
<b>AÉRODROME DES LANDES DE CORPRAIS</b>	Les Landes de Corprais Saint-Georges-de-Montaigne 85600 MONTAIGU-VENDEE	Baptêmes, stages et formations dans différentes disciplines : paramoteur, vol à voile, hélicoptère, montgolfière et avion.		☎ 02 51 06 39 17 🌐 www.terresdemontaigne.fr	♀ G2
<b>ESCALADE SITE NATUREL</b>	Coteaux de Fleuriais 85290 MORTAGNE-SUR-SÈVRE	Site d'escalade avec 280 passages de blocs / 20 voies d'escalade environ 2 petites falaises pour l'initiation à l'escalade avec corde. le mur du soleil au secteur de la plage et la falaise au secteur table ronde.		✉ rocebtlocsevrecontact@gmail.com 🌐 www.rocebtlocsevre.fr/ou-grimper	♀ F5
<b>ESCALADE SITE NATUREL</b>	La Boissière 85640 MOUCHAMPS	Site d'initiation à l'escalade adapté pour les familles. Ouvert d'avril à octobre.		☎ 02 51 44 27 22 🌐 www.ffme.fr/sne-fiche/1971	
<b>VOLABULLE</b>	17 bis La Sallée Saint-Georges-de-Montaigne 85600 MONTAIGU-VENDEE	Descriptif : vol en montgolfière - 4 lieux pour décoller		☎ 06 42 97 29 42 ✉ volabulle@gmail.com 🌐 www.volabulle.com	♀ C3

## PÊCHE

Retrouvez les parcours de pêche sur [www.federation-peche-vendee.fr](http://www.federation-peche-vendee.fr)





# GUIDE DES ACTIVITÉS

## LOCATION DE VOITURE VINTAGE

**22 ECOMOBILE LOISIRS**  
1 Impasse de la Fontaine  
85590 SAINT-MALO-DU-BOIS  
Location de véhicules électriques (Méhari E-Story) pour des circuits thématiques à la journée ou 1/2 journée (3h). Circuit avec RoadBook interactif sur des circuits touristiques et culturelles ainsi que des activités optionnelles (balades à pieds, visites)  
À partir de 109€  
06 51 64 34 94  
ecomobileloisirs@hotmail.com  
www.ecomobileloisirs.fr

**LA 2 CV ATTITUDE**  
ZA de la Bête  
85590 TREIZE-VENTS  
Location de 2 CV à la journée ou au week-end.  
À partir de 129€ la demi journée  
02 51 65 32 11  
location@la2cvattitude.com  
www.la2cvattitude.com

## ESCAPE GAME

**11 ECHAPPE TOI SI TU PEUX**  
Le Moulin de la Rivière  
85140 L'OIE  
3 missions différentes pour un jeu d'évasion grandeur nature. Ouvert toute l'année.  
Sur réservation  
À partir de 22€  
02 51 65 50 73  
contact@echappetoisipeux.com  
www.echappetoisipeux.com

**ESCAPE GAME APÉRO**  
Le Château des Tourelles en Vendée  
18 rue de la Frérie  
85130 LA GAUBRETIÈRE  
Une grosse glacière avec à l'intérieur tout ce dont vous avez besoin pour un moment convivial, à vous de décrypter les énigmes pour déguster votre apéro-dinatoire.  
Sur réservation  
À partir de 25€ / pers.  
06 24 65 12 99  
www.lechateaudestourellesvendee.com/fr/page/apero-escape-game

**12 GARDEZ LE SECRET**  
5 Rue Ampère  
85500 LES HERBIERS  
4 salles de scénarios différents dont une accessible dès 6 ans.  
Sur réservation  
À partir de 22€/pers  
contact@gardezlesecret.fr  
www.gardezlesecret.fr

**ESCAPE YOURSELF**  
19 rue de la Marine Royale Montaigu  
85600 MONTAIGU-VENDEE  
4 salles / 4 scénarios ! Parviendrez-vous à vous échapper dans les 60 minutes? Ouvert toute l'année.  
Sur réservation  
À partir de 19€ / pers.  
02 51 09 94 12  
montaigu@escapeyourself.fr  
www.montaigu.escapeyourself.fr

**ESCAPADEZ-VOUS**  
MOUCHAMPS VENDRENNES LES HERBIERS  
Trois scénarios combinant les éléments des salles d'évasion, de chasse au trésor et du geocaching avec une technologie de réalité augmentée. Le portail magique - Opération Mindfall - Blackout  
TARIF 20 € par pers. (2 à 6 joueurs)  
06 77 17 48 31  
thelabyrinthe85@gmail.com

## FUN ET JEUX

**16 LUDyLAB**  
2 rue du Bocage  
Chambretaud  
85500 CHANVERRIE  
Le LUDyLAB est un espace de loisirs multi-activités dédié aux nouvelles technologies. Goûtez au meilleur de la réalité virtuelle grâce à plus de 20 scénarios d'escape game VR et de jeux solo à multi-joueurs. Des activités ludiques et immersives à découvrir toute l'année, en famille, entre ami(e)s ou collègues ! Ouvert 7j/7 toute l'année. Du lundi au vendredi: 10h-21h Samedi : 13h-21h - Dimanche : 13h-19h30  
02 51 63 94 90  
contact@ludylab.fr  
www.ludylab.fr

**FUN LASER 85**  
24 avenue du Bocage  
85500 LES HERBIERS  
Laser game en intérieur. Ouvert à l'année du mercredi au dimanche en périodes scolaires tous les jours en vacances scolaires  
À partir de 8 € la partie / pers  
02 51 66 43 56  
funbowling85lesherbiers@orange.fr  
www.funbowling85lesherbiers.fr

**FUN BOWLING 85**  
24 avenue du Bocage  
85500 LES HERBIERS  
Bowling - billard - Laser game. Ouvert à l'année du mercredi au dimanche en périodes scolaires. Tous les jours en vacances scolaires.  
À partir de 8€ la partie  
02 51 66 43 56  
funbowling85lesherbiers@orange.fr  
www.funbowling85lesherbiers.fr

**17 LASER GAME EN PLEIN AIR TÉPACAP VENDÉE**  
9 La Tricherie  
85500 MESNARD-LA-BAROTIÈRE  
Espace boisé de 800 m². Ouvert à partir du 8/04.  
À partir de 9,50€  
02 51 65 74 70  
contact@tepacapvendee.com  
www.tepacapvendee.com

**L'URBEX**  
2 rue du Vieux Château Boufféré  
85600 MONTAIGU-VENDEE  
Bowling 6 pistes, laser game, billard, jeux vidéo, fléchettes, baby foot, palets à air. Ouvert toute l'année.  
À partir de 7€ la partie / pers  
02 51 34 88 02  
contact@lurbex-montaigu.fr  
www.lurbex-montaigu.fr

**LUDIPLANET**  
3 rue Raymond Poincaré Boufféré  
85600 MONTAIGU-VENDEE  
Parc de loisirs familial, couvert et climatisé. Espace motricité pour les enfants qui ne marchent pas. Espace imitation jusqu'à 8 ans. Jeux gonflables, Toboggans. Ouvert toute l'année.  
À partir de 6,50€  
02 52 43 03 75  
contact@ludiplanet.com  
www.ludiplanet.com

**19 LE LABYRINTHE EN VENDEE VALLÉE**  
Route de la Verrie  
85250 VENDRENNES  
Labyrinthe de maïs. Un nouveau thème chaque année avec des jeux et des énigmes à résoudre. Nocturne. Animation enfant «Club des Intrépides»  
Ouverture du 06/07 au 01/09  
9€/adulte  
7,5€/enfant (3 à 12 ans)  
06 77 17 48 31  
thelabyrinthe85@gmail.com  
www.labyrinthevendeevallee.com

**JEU D'ENQUÊTE DANS LA VILLE**  
30 place de l'Eglise  
85700 POUZAUGES  
Venez au secours de Mélusine et du Château de Pouzauges : levez les mystères, résolvez les énigmes avec les elfes des bois qui vous seront d'une aide précieuse et contrez le sortilège !  
Toute l'année  
20€ (Box en vente à l'Office de Tourisme)  
02 51 91 82 46  
accueil@tourisme-paysdepouzauges.fr  
www.tourisme-paysdepouzauges.fr

**PROJET PERSEPHONE**  
Départ à l'office de tourisme du Pays des Herbiers  
12 rue des Arts  
85500 LES HERBIERS  
Incarné un agent secret pour résoudre la mission qui vous sera confiée.  
02 44 40 20 20  
contact@ot-lesherbiers.fr  
www.ot-lesherbiers.fr

**LE SECRET DE PERRINE**  
85500 MESNARD LA BAROTIÈRE  
Livret à récupérer à l'Office de Tourisme du Pays des Herbiers  
12 rue des Arts  
85500 LES HERBIERS  
Un parcours truffé d'énigmes et de défis ludiques, un moyen idéal pour s'aérer et animer vos sorties en famille toute l'année.  
5€ le livret jeu  
02 44 40 20 20  
contact@ot-lesherbiers.fr  
www.ot-lesherbiers.fr

**LA BOÎTE ESCAPADE**  
Place de l'Hôtel de Ville  
85700 POUZAUGES  
La Boîte Escapade : un escape game touristique à l'air libre et une évasion historique ! Partez en voiture pour un voyage dans le temps, une découverte de la région par des routes de campagne et des paysages typiques du Bocage, et résolvez les énigmes tout au long du circuit. Toute l'année.  
28€ la boîte de jeu  
En vente à l'Office de Tourisme du Pays de Pouzauges et au Château de Saint Mesmin  
07 87 21 20 04  
laboiteescapade@gmail.com  
www.laboiteescapade.fr

**ENQUETE AUTOUR DE LA DIGUE**  
Départ de l'Office de tourisme Terres de Montaigu  
67 rue G. Clemenceau  
Montaigu  
85600 MONTAIGU-VENDEE  
Le trésor de Montaigu a été volé ! Mène l'enquête et pars sur les traces du coupable afin de trouver le coffre et le trésor qu'il renferme...  
Tarifs : 8€ (max 4 enf) sur résé.  
02 51 06 39 17

**ENIGMANIA**  
LES HERBIERS  
Un jeu de piste combinant chasse au trésor et énigmes à résoudre dans Les Herbiers, à pieds, à vélo ou en voiture  
TARIF : 20€ le jeu  
www.enigmania.fr

## SITE TOURISTIQUE

**14 ESPACE GASTON CHAISSAC**  
1 rue de la Scierie  
85140 SAINTE-FLORENCE  
Entrez dans l'univers intime et coloré de l'artiste Gaston Chaiссac : scénographie originale et monument historique insolite, visite libre et commentée, ateliers artistiques et jeu de piste  
Visite libre et commentée, ateliers artistiques et jeu de piste. Ouvert toute l'année de septembre à juin : du mar au ven de 14h à 17h. En juillet et août : du mar au ven de 10h à 12h et de 14h à 18h et sur réservation uniquement, les dim de 15h à 18h.  
Toute l'année  
Entrée de 3€ à 6,50€  
02 51 66 10 84  
contact@gastonchaisac-sainteflorence.fr  
www.gastonchaisac-sainteflorence.fr

**5 LE CHÂTEAU DES ESSARTS**  
6 rue du Vieux Château  
Les Essarts  
85140 ESSARTS EN BOCAGE  
Le Château des Essarts, c'est 4h à 6h d'animations pour toute la famille, selon la période : visite historique, parcours aventure et nature, trampofilet, jeux d'antan, spectacles.  
Ouvert du 14 avril au 5 janvier  
Selon la période : adulte de 8 € à 12 €, enfant de 6 € à 8 €  
Gratuit moins de 4 ans  
02 51 62 10 43  
contact@chateau-des-essarts.com  
www.chateau-des-essarts.com

**4 LE REFUGE DE GRASLA**  
Forêt domaniale de Grasla  
85260 LES BROUZILS  
Le Refuge de Grasla vous propose de visiter un village en suivant son sentier d'interprétation équipé de supports multimédia. Une visite insolite avec un guide acteur vous fera participer à de troublantes recherches.  
Ouverture du 1er mai au 6 novembre  
du 1<sup>er</sup>/05 au 3/07 les dimanches et jours fériés de 14h à 18h30  
du 4/07 au 28/08 tous les jours de 14h à 18h30  
du 29/08 au 18/09 les dimanches de 14h à 18h30  
du 24/10 au 6/11 tous les jours sauf le samedi de 14h à 18h30  
Visite insolite ou interactive :  
Adulte 8€ / Enfant de (6 à 14 ans) 4,50€ Enfant supplémentaire 2€  
02 51 42 96 20 ou 02 51 43 85 90  
grasla.contact@gmail.com  
www.refugedegrasla.fr

**9 SAVONNERIE DES COLLINES**  
2 Les Rochettes  
85590 ST MARS LA REORTHE  
Une entreprise artisanale avec un espace dédié à l'histoire du savon, une boutique de produits artisanaux savons et cosmétiques, fabriqués sur place.  
Boutique ouverte à l'année. Visite de la fabrique d'avril à octobre  
3,50€/ad et 2€/enf  
02 51 57 63 47  
contact@savonneriedescollines.com  
www.savonneriedescollines.com

**MUSÉE RÉGIONAL D'HISTOIRE PROTESTANTE**  
Le Bois Tiffrais  
85110 MONSIREIGNE  
Ce logis du XVIII<sup>e</sup> siècle transformé en château à la française vers 1870, vous invite à la découverte de l'histoire Protestante du XVI<sup>e</sup> siècle à nos jours.  
Pour les individuels en juillet - août  
Pour les groupes, sur réservation  
02 51 66 41 03  
bois-tiffrais@ilive.fr  
www.bois-tiffrais.org

**2 LE LOGIS DE LA CHABOTTERIE**  
La Chabotterie  
Saint Sulpice le Verdon  
85260 MONTREVERD  
Logis poitevin du XVIII<sup>e</sup> siècle. Lieu de l'arrestation du Général Charette en 1796. Espace multimédia sur l'histoire de la Guerre de Vendée, salles meublées et jardin à la française.  
Ouvert du 1<sup>er</sup> février au 31 décembre  
Adulte : 7 à 9€  
Jeune : 5 à 6€  
02 28 85 77 00  
chabotterie@vendee.fr  
www.sitesculturels.vendee.fr/Logis-de-la-Chabotterie

**8 CHEMIN DE FER DE LA VENDEE**  
2 bis Avenue de la Gare  
85290 MORTAGNE-SUR-SÈVRE  
Train touristique pour découvrir les paysages du bocage en remontant le temps, à bord d'anciennes locomotives.  
Sur réservation uniquement.  
Train restaurant du 4 avril au 3 novembre  
Train vapeur du 2 juin au 29 septembre (les dimanches en juin et septembre / les mercredis, vendredis, dimanches en juillet/août)  
Réservation en ligne  
02 51 63 02 01  
chemindefer.vendee@wanadoo.fr  
www.vendeetrain.fr

**15 LE MUSÉE DU MANGE CAILLOUX**  
1 rue Belle Allée  
85290 MORTAGNE-SUR-SÈVRE  
L'École des Minéraux créée par un passionné pour s'émerveiller et découvrir ce qui se cache sous nos pieds. Basse saison : 1 mars au 30 juin  
1<sup>er</sup> septembre au 3 novembre - 14h à 18h, les mercredis, vendredis, samedis et dimanches  
Haute saison : (1<sup>er</sup> juillet au 31 août) : 10h à 12h et 14h à 18h tous les jours, sauf le samedi (jours fériés compris)  
De mars à octobre  
Adultes (+16 ans) : 6,00 €  
Réduit : 4,00 €  
09 77 84 15 37  
thierry.charrier@mangecailoux.com  
www.mangecailoux.com

**10 SITE MÉDIÉVAL DU CHÂTEAU DE MORTAGNE**  
Château de Mortagne  
Route d'Evrunes  
85290 MORTAGNE-SUR-SÈVRE  
Site privé qui propose une visite des remparts médiévaux, de la tour de l'épéron, du manoir et de la tour du trésor.  
Toute l'année  
Uniquement sur réservation  
06 20 20 37 80  
chateaudemortagnesurve@gmail.com

**3 LE MANOIR DES SCIENCES DE RÉAUMUR**  
8 rue Ferchault de Réaumur  
85700 RÉAUMUR  
Vivez une expérience au cœur de la science, dans la demeure historique de Réaumur, grand savant du siècle des Lumières. Une visite pour toucher, manipuler, partager ses découvertes. Vacances scolaires de février, avril et de la Toussaint, du 26/08 au 22/09 : du dimanche au mercredi. Du 16/06 au 25/08, tous les jours sauf le samedi.  
De février à novembre  
Adultes : de 5 à 8 €  
Enfant : de 3,50 à 5,50€  
02 51 57 99 46  
manoirdessciences@paysdepouzauges.fr  
www.manoirdessciencesdereumur.fr

**6 LE CHÂTEAU DE SAINT MESMIN**  
La Ville  
79380 SAINT-ANDRÉ-SUR-SÈVRE  
Une forteresse médiévale du XIV<sup>e</sup> siècle à laquelle s'est ajouté au XV<sup>e</sup> siècle un imposant donjon de 28m de haut. Animations médiévales et visites libres ou guidées. Vacances d'avril et de la Toussaint. Dimanche en mai-juin-septembre. Juillet-août, tous les jours..  
D'avril à novembre  
Adulte : de 6,5 à 10 €  
Enfant : de 5 à 6 €  
Billetterie en ligne  
05 49 80 17 62  
contact@chateau-saintmesmin.com  
www.chateau-saintmesmin.com

**LE PRIEURÉ DE GRAMMONT**  
Grammont  
85110 SAINT-PROUANT  
Classé Monument Historique, le Prieuré a été fondé en 1200 sous l'impulsion de Richard Cœur de Lion. C'est l'un des mieux conservés de France. Du 1<sup>er</sup> juillet au 31 août et les 21 et 22 septembre : tous les jours 10h à 19h.  
De juillet à septembre  
Adulte (+26ans): 4€  
Tarif indiv réduit: 2€  
10€ formule famille (2 ad et 2 enf)  
02 51 66 47 18 ou 02 51 53 66 66  
abbayes-sudvendee@vendee.fr  
www.sitesculturels.vendee.fr/Prieure-de-Grammont

**7 LE CHÂTEAU DE SIGOURNAIS**  
rue du Donjon  
85110 SIGOURNAIS  
Château féodal du XV<sup>e</sup> siècle, classé Monument Historique, avec son donjon, son enceinte fortifiée, ses tours et son chemin de ronde couvert. Visites guidées et animées, espace jeux et animations estivales. Du 02 juillet au 08 sept 2024. Ouvert tous les jours de 14h30 à 18h30 sauf le lundi. Journées Européennes du Patrimoine: 21 sept: 14h30 à 18h30 et 22 sept: 10h à 19h  
De juillet à début septembre  
Basse saison : Adulte 7€/ Enfant (6-14ans) 4€/ Carte Pass / PMR 6 €  
Haute saison : Adulte 10€/ Enfant (6-14ans) 6€/ Forfait famille (2 adultes + 2 enfants) 28€/ Carte Pass/PMR 9€  
Location costume enfant : 2€  
02 51 40 40 71  
info@chateau-sigournais.fr  
www.chateau-sigournais.fr

**1 LE CHÂTEAU DE TIFFAUGES**  
BP14  
85130 TIFFAUGES  
La plus grande forteresse médiévale de l'Ouest, avec la plus grande collection de machines de guerre d'Europe. Château de Barbe bleue, animations, spectacles.  
D'avril à septembre  
Adulte : 8€ à 9€  
Jeune et tarif réduit : 6 à 7€  
02 51 67 60 00  
chateau.tiffauges@vendee.fr  
www.sitesculturels.vendee.fr/Chateau-de-Tiffauges

**LES MOULINS DU TERRIER MARTEAU**  
4 rue du Terrier Marteau  
85700 POUZAUGES  
Sur les collines de Pouzauges, dans un site au panorama remarquable, se côtoient deux moulins à vent. Leurs ailes tournent à nouveau pour produire de la farine. Certains jours le boulanger le transforme en pain pour le cuire ensuite au four à bois. Vente sur place de pains, brioches et farine. Possibilité de visite en saison et toute l'année pour les groupes (réservation auprès de l'Office de Tourisme)  
En saison  
Payant  
02 51 91 82 46  
www.les-moulins-du-terrier-marteau.com



# GUIDE DES ACTIVITÉS

## BALADE & DÉCOUVERTE

<b>PUYBELLIARD</b> Circuit « De venelles en ruelles » Puybelliard 85110 CHANTONNAY	Ce parcours, constitué de 14 stations, vous permet de découvrir le passé architectural et historique de Puybelliard du XI <sup>e</sup> siècle à la Révolution Française : l'avoir, tour prison, château... Livret disponible à l'Office de Tourisme.	Toute l'année Gratuit	☎ 02 44 40 20 06 ✉ tourisme@cc-paysdechantonnay.fr 🌐 www.ville-chantonnay.fr/de-venelwies-en-ruelles	♀ F6
<b>LE MOULIN À FOULON</b> Gaumier 85610 CUGAND	Le moulin à foulon du Gaumier rappelle le travail de la laine, témoin de l'exploitation hydraulique de la Sèvre Nantaise. Panneaux explicatifs et une agréable zone de loisirs.	Mai à septembre Gratuit	☎ 02 51 43 70 70 🌐 www.cugand.fr	♀ D1
<b>LA BALADE D'ALEXIS</b> 85590 LES EPESSÉS	Balade historique et ludique de 2.4 km avec chasse au trésor pour les enfants.	Toute l'année Gratuit	🌐 www.les-epesses.com	♀ G4
<b>LE CIRCUIT DES FRESQUES</b> 85500 LES HERBIERS	Tournez la page et déambulez dans le centre-ville des Herbiers comme dans un livre d'images, avec d'étonnantes peintures murales et de nombreux points d'intérêt. Parcours pédestre de 3,7 km au départ de l'Office de Tourisme.	Toute l'année Gratuit	🌐 www.ot-lesherbiers.fr	♀ F4
<b>MALLIÈVRE</b> Petite Cité de Caractère Parcours de découverte du Patrimoine 85590 MALLIÈVRE	Panneaux d'interprétation dans le village. Flyer en libre service.	Toute l'année Gratuit	☎ 02 51 65 11 32 ✉ tourisme@paysdemortagne.fr 🌐 www. www.paysdemortagne.fr/tourisme-loisirs-culture/tourisme/circuits-patrimoine	♀ G3
<b>MONTAIGU, 1000 ANS D'HISTOIRE</b> Montaigu 85600 MONTAIGU-VENDEÉE	Un parcours de 40 bornes et panneaux dans la vieille-ville de Montaigu. Plan du parcours sur demande à l'Office de Tourisme.	Toute l'année Gratuit	☎ 02 51 06 39 17	♀ C2
<b>LA MAISON DE LA RIVIÈRE</b> 19 Place du Gué aux Jons Saint Georges de Montaigu 85600 MONTAIGU-VENDEÉE	Un moulin à eau au bord de la rivière et ses 14 hectares de pleine nature. Tables de pique-nique et cabanes en osier à disposition. Départ de sentiers de randonnées, accueil vélo. Boutique en saison estivale, sanitaire et parking.	Ouvert du 1 <sup>er</sup> mai au 30 septembre	☎ 02 51 46 44 67 ✉ maison-riviere@terresdemontaigu.fr	♀ C3
<b>MOUCHAMPS</b> Petite Cité de Caractère 85640 MOUCHAMPS	Parcours pédestre de 6 km à la découverte de cette petite cité pittoresque. 3 thématiques : la vie religieuse catholique et protestante, les personnages illustres et la vie commerçante et artisanale.	Toute l'année Gratuit	🌐 www.ot-lesherbiers.fr	♀ E5
<b>LE TOMBEAU DE CLEMENCEAU</b> Histoire & Patrimoine Le Colombier 85640 MOUCHAMPS	Georges Clemenceau et son père sont inhumés dans le bois du Colombier. A proximité, une borne interactive permet de découvrir les multiples visages du Tigre : les liens de sa famille à la commune de Mouchamps, les symboles présents sur sa tombe, ...	Toute l'année Gratuit	🌐 www.mouchamps.com	♀ F5
<b>MORTAGNE-SUR-SÈVRE</b> Parcours « Sur le chemin des Dames » 85290 MORTAGNE-SUR-SÈVRE	Découvrez 12 femmes et 12 lieux à travers un parcours dans le centre ancien de Mortagne. Départ place de la Roseraie. Flyer en libre service. Départ place de la Roseraie Visite libre toute l'année avec panneaux d'interprétations et flyers.	Toute l'année Gratuit	☎ 02 51 65 11 32 ✉ tourisme@paysdemortagne.fr 🌐 www. www.paysdemortagne.fr/tourisme-loisirs-culture/tourisme/circuits-patrimoine	♀ G2
<b>CHÂTEAU DE POUZAUAGES</b> 85700 POUZAUAGES	Le château médiéval de Pouzauges est une forteresse du 11 <sup>e</sup> siècle offrant un panorama sur les collines du bocage. Vous pouvez le découvrir lors des visites guidées de la ville organisées par l'Office de Tourisme en saison.	Visites guidées en saison pour les individuels (visite de ville de juin à septembre + visite flash en juillet-août). Toute l'année sur réservation pour les groupes.	☎ 02 51 91 82 46 ✉ accueil@tourisme-paysdepouzauges.fr 🌐 www.tourisme-paysdepouzauges.fr	♀ H5
<b>POUZAUAGES</b> Petite Cité de Caractère 85700 POUZAUAGES	Des visites guidées sont organisées par l'Office de Tourisme en saison, les mardis et jeudis, pour découvrir l'histoire de la cité médiévale et son château. Le mercredi en été, rendez-vous à 20h30 pour arpenter les venelles de la ville à la tombée de la nuit. Ou découvrez Pouzauges en autonomie avec un jeu d'enquête sur le thème de Mélusine à effectuer en famille.	Visites guidées en saison pour les individuels (juin à septembre). Toute l'année sur réservation pour les groupes.	☎ 02 51 91 82 46 ✉ accueil@tourisme-paysdepouzauges.fr 🌐 www.tourisme-paysdepouzauges.fr	♀ H5
<b>PATRIMOINE ET SAVOIRS DU BOCAGE</b> Ferme de la Bretonnière La Flocellière 85700 SEVREMONT	L'association Patrimoine et Savoirs du Bocage œuvre pour la préservation et la valorisation du patrimoine rural. La Ferme de la Bretonnière est l'occasion de découvrir une collections de matériel agricole, d'objets ménagers, de matériel artisanal et autres matériels.	Ouvert lors des animations estivales Payant Toute l'année pour les groupes, sur réservation	☎ 02 51 57 71 54 ✉ patrimoine.s.bocage@gmail.com 🌐 patrimoine-savoirs-bocage.jimdo.fr	♀ GHS
<b>CLOCHER DE SAINT MICHEL MONT MERCURE</b> Place du Sommet Saint Michel Mont Mercure 85700 SEVREMONT	Retrouvez-vous en tête-à-tête avec l'archange Saint Michel au sommet de la Vendée ! Accès permanent à cette tour de 42 mètres de haut, surmontée de la statue de l'archange Saint Michel, qui permet de découvrir un panorama exceptionnel sur le bocage vendéen.	Visite guidée pour les individuels les vendredis et samedis en été. Visite guidée pour des groupes possible toute l'année sur réservation.	☎ 02 51 91 82 46 ✉ accueil@tourisme-paysdepouzauges.fr 🌐 www.tourisme-paysdepouzauges.fr	♀ G5
<b>SAINT-LAURENT-SUR-SÈVRE</b> Parcours « Sur les pas de Montfort » 85290 SAINT-LAURENT-SUR-SÈVRE	Découvrez le patrimoine religieux de la ville sainte de la Vendée à travers un itinéraire balisé entre lieux historiques et patrimoines remarquables. Départ Prairie face à la Mairie. Panneaux d'interprétation et flyers en libre service.	Toute l'année Gratuit	☎ 02 51 65 11 32 ✉ tourisme@paysdemortagne.fr 🌐 www. www.paysdemortagne.fr/tourisme-loisirs-culture/tourisme/circuits-patrimoine	♀ G3
<b>TIFFAUGES</b> 85130 TIFFAUGES	Une balade en 12 étapes, à la découverte de l'histoire et du patrimoine de Tiffauges, une cité qui recèle bien des vestiges, traces d'un passé mouvementé. Visite guidée par l'OT en période estivale et lors des journées européennes du patrimoine.	Toute l'année	☎ 02 51 65 11 32 ✉ tourisme@paysdemortagne.fr 🌐 www. www.paysdemortagne.fr/tourisme-loisirs-culture/tourisme/circuits-patrimoine	♀ E2
<b>SUR LES TRACES DES GUERRES DE VENDÉE</b> 85130 LA GAUBRETIÈRE	Au cours d'une promenade de 3km à travers bâtisses et monuments évoquant plusieurs personnages clés de l'Histoire vendéenne, laissez-vous conter l'épopée à la fois triste et glorieuse de nos ancêtres de la fin du XVIII <sup>e</sup> siècle. Panneaux interprétation, flyers en libre-service.	Toute l'année Gratuit	☎ 02 51 65 11 32 ✉ tourisme@paysdemortagne.fr 🌐 www. www.paysdemortagne.fr/tourisme-loisirs-culture/tourisme/circuits-patrimoine	♀ F3
<b>A LA DÉCOUVERTE DU SIGOURNAIS HISTORIQUE® DU XVIII<sup>e</sup> AU XX<sup>e</sup> SIÈCLE -</b> 85110 SIGOURNAIS	L'A.G.R.A.P de Sigournais vous propose un circuit à travers les vestiges de ce passé historique et économique. Distance de 2km et durée 1h. Départ : Place R. De Lépinay.	Toute l'année Gratuit	🌐 www.agrap-sigournais.fr	♀ F6

Les informations fournies sont arrêtées à la date du 15 février 2024. Nous vous invitons à consulter le site [www.vendeebocage.fr](http://www.vendeebocage.fr) pour vous assurer des horaires d'ouverture et des tarifs.

## PARC & JARDIN (SUITE ET FIN)

<b>PARC DU CHÂTEAU DE LA FLOCELLIÈRE PRIVÉ</b>	30 rue du Château La Flocellière 85700 SEVREMONT	Parc de 15ha d'une mixité totale où styles et époques se chevauchent : le jardin terrasse planté d'ifs, le jardin médiéval, le parc bocager, le parc romantique et le jardin à l'italienne.	D'avril à octobre Payant	☎ 02 51 57 22 03 ✉ flocelliere.chateau@gmail.com 🌐 www.chateaudeflocelliere.com	♀ H5
<b>PARC HENRI JOYAU PUBLIC</b>	Avenue Villebois Mareuil Montaigu 85600 MONTAIGU-VENDEÉE	Situé au cœur de la ville de Montaigu, le parc Henri Joyau offre un vaste espace de jeux et de détente, en bordure de la Maine.	Gratuit		♀ C2
<b>JARDIN DU PRIEURÉ SAINT PIERRE PRIVÉ</b>	2 rue du Prieuré 85700 RÉAUMUR	Le parc redessiné en 1750 par les chanoines de Saint Augustin, dégage une ambiance de recueillement et de méditation. Le Jardin du Prieuré est une invitation à une promenade bucolique.	Toute l'année, sur réservation. Payant Adulte : 5€	☎ 06 08 30 70 94 ou 09 79 08 94 79 ✉ leprieure.reaumur@orange.fr	♀ H6
<b>JARDINS DU CPIE PRIVÉ</b>	Maison de la Vie Rurale La Bernardière - La Flocellière 85700 SEVREMONT	Une promenade pédagogique au cœur du patrimoine naturel du bocage. Découvrez l'histoire du paysage bocager, des techniques de jardinage naturel, des légumes oubliés, et les savoir-faire locaux lors d'une visite libre ou accompagnée.	Toute l'année Accès gratuit pour les jardins	☎ 02 51 57 77 14 ✉ contact@cpie-sevre-bocage.com 🌐 www.cpie-sevre-bocage.com	♀ GHS
<b>PARC DU LANDREAU PUBLIC</b>	Le Landreau 85500 LES HERBIERS	Écrin de 30 hectares au cœur de la ville, avec ses grandes allées, ses sentiers et ses bosquets. Quatre sentiers y sont balisés (de 0,7 à 3,3 km). Un lieu propice à la balade et idéal pour les familles.	Gratuit	☎ 02 51 91 07 67	♀ F4

<b>LA CRYPTÉ ROMANE DES ESSARTS</b>	Eglise Saint-Pierre Les Essarts 85140 ESSARTS EN BOCAGE	Classée monument historique, la crypte du XII <sup>e</sup> Siècle conserve de magnifiques voûtes et colonnes de l'époque. Visite avec commentaire audio détaillé. Accès : escalier à droite dans l'église, près de la sacristie.	Entrée libre aux horaires d'ouverture de l'église. Gratuit	☎ 02 44 40 20 07 🌐 www.tourisme@ccfulgent-essarts.fr	♀ D5
<b>ÉGLISE FORTIFIÉE DU BOUPÈRE</b>	Place Clément V 85510 LE BOUPÈRE	Une architecture surprenante. En façade, des contreforts percés d'archères et de canonnières sont reliés par un chemin de ronde. Les fortifications datent du X <sup>e</sup> siècle. Audioguides disponibles auprès du Café des Sports.	Toute l'année. Gratuit. Visite guidée sur réservation pour les groupes (Office de Tourisme). Payant.	☎ 02 51 91 82 46 ✉ accueil@tourisme-paysdepouzauges.fr	♀ G5
<b>ABBAYE DE TRIZAY</b>	Trizay 85480 BOURNEZEAU	Fondée au XII <sup>e</sup> , elle fut la première abbaye cistercienne de Vendée. Inscrite aux monuments historiques depuis 1989.	Mi-juin à mi-septembre. Hors saison, visites de groupes ou particuliers sur rdv à partir d'avril. Visites et explications sur le suivi des chantiers en cours. 5€ par personne.	☎ 06 12 03 64 04 🌐 www.abbayedetrizay.com ✉ vendee-abbayedetrizay@outlook.fr	♀ E8
<b>ÉGLISE DE LA BRUFFIÈRE</b>	Place Jeanne d'Arc 85530 LA BRUFFIÈRE	D'inspiration romano-byzantine, le trésor d'Eglise, installé dans un coffre illuminé, regroupe des objets et ornements précieux.	Toute l'année. Gratuit	☎ 02 51 46 43 10 🌐 www.labruffiere.fr	♀ D2
<b>LE SANCTUAIRE DE LA SALETTE</b>	La Salette 85250 LA RABATELIÈRE	Ensemble de constructions qui a marqué la vie paroissiale de la fin du XIX <sup>e</sup> siècle : Chapelle, chemin de croix, édifices religieux, arbres remarquables... L'ambiance « baroque » et la sérénité du site surprennent les visiteurs.	Toute l'année Individuel - Groupe adultes et enfants. Gratuit	☎ 02 44 40 20 07 ✉ tourisme@ccfulgent-essarts.fr	♀ D4
<b>CHAPELLE DES ALOUETTES</b>	D160 85500 LES HERBIERS	Chapelle destinée à perpétuer le souvenir d'une époque à jamais mémorable, en hommage à la Guerre de Vendée.	Toute l'année Gratuit		♀ F3-4
<b>ABBAYE DE LA GRAINETIÈRE</b>	La Grainetière 85500 LES HERBIERS	Abbaye bénédictine fondée en 1130. Elle fut fortifiée pendant la Guerre de cent ans.	Toute l'année 2€ adulte en visite libre 1€ enfant en visite libre (10-18 ans) 5€/adulte en visite guidée 2€/enfant en visite guidée	☎ 02 51 67 21 19 🌐 www.abbayedelagrainetiere.fr	♀ E-F4
<b>ÉGLISE SAINT JEAN BAPTISTE</b>	Montaigu 85600 MONTAIGU-VENDEE	Classée Monument Historique, l'église Saint Jean Baptiste a ouvert ses portes en décembre 2022 après 5 ans de travaux. Flyer explicatif à disposition	Ouvert toute l'année Gratuit		♀ C2
<b>VENDEE VITRAIL</b>	SAINT-HILAIRE Place de l'église 85290 MORTAGNE-SUR-SÈVRE	Eglise et centre d'interprétation; découverte ludique et interactive de l'art du vitrail.	D'avril à octobre Gratuit pour les individuels Payant pour les groupes Jeu de piste famille payant	☎ 02 51 67 59 94 ✉ vendeevitrail@paysdemortagne.fr 🌐 www.vendeevitrail.com	♀ G3
<b>ÉGLISE NOTRE DAME DU VIEUX POUZAUAGES</b>	Rue Louis Desnouhes 85700 POUZAUAGES	Eglise romane du XI <sup>e</sup> siècle qui abrite, entre autres, des peintures murales exceptionnelles du XII <sup>e</sup> siècle. Visite guidée sur réservation à l'Office de tourisme pour les groupes. Visite insolite sensorielle, le mardi à 15h pendant les vacances de printemps et de la Toussaint (à partir de 8 ans).	Toute l'année - Commentaires audio Gratuit. Visite guidée sur réservation pour les groupes (Office de tourisme) - Payant	☎ 02 51 91 82 46 ✉ accueil@tourisme-paysdepouzauges.fr 🌐 www.tourisme-paysdepouzauges.fr	♀ H5
<b>SAINT-LAURENT-SUR-SÈVRE «LA VILLE SAINTE»</b>	Place de la Mairie 85290 SAINT-LAURENT-SUR-SÈVRE	« Sur les pas de Montfort », parcours en 15 étapes pour découvrir la ville Sainte de la Vendée.	Toute l'année Gratuit	☎ 02 51 65 11 32 (OT) ✉ www.tourisme@paysdemortagne.fr	♀ G3
<b>BASILIQUE SAINT LOUIS MARIE GRIGNON DE MONTFORT SAINT-LAURENT-SUR-SÈVRE</b>	2 Pl. Grignon de Montfort 85290 SAINT-LAURENT-SUR-SÈVRE	Basilique du XIX <sup>e</sup> siècle consacrée par le Pape Jean-Paul II en 1996.	Toute l'année Gratuit		♀ G3
<b>CHAPELLE DES SŒURS DE LA SAGESSE</b>	Communauté des sœurs de la Sagesse 3, rue Jean-Paul-II 85290 SAINT-LAURENT-SUR-SÈVRE	Chapelle néogothique du XIX <sup>e</sup> siècle. Une des plus importantes de la région.	Toute l'année Gratuit		♀ G3
<b>MUSÉE DES SŒURS DE LA SAGESSE</b>	3, rue des Couvents 85290 SAINT-LAURENT-SUR-SÈVRE	Musée des missions des sœurs de la Sagesse.	Toute l'année Gratuit	☎ 02 51 64 38 00	♀ G3
<b>CLOCHER DE ST MICHEL MONT MERCURE</b>	Place du Sommet Saint Michel Mont Mercure 85700 SEVREMONT	Point culminant de la Vendée à 290 mètres d'altitude. 199 marches pour monter au clocher. À l'intérieur de l'église, exposition permanente sur l'histoire de l'église et de la statue de l'archange.	Toute l'année, accès libre tous les jours. Visites guidées pour les groupes toute l'année sur réservation auprès de l'Office de Tourisme. Payant.	☎ 02 51 92 81 80 ✉ accueil@tourisme-paysdepouzauges.fr	♀ G5
<b>ÉGLISE SAINT MARTIN</b>	Place de l'église La Pommerais sur Sèvre 85700 SEVREMONT	L'église a la particularité de posséder des voûtes de style plantagenet. Dans la nef, le mur sud est décoré de peintures murales du XVI <sup>e</sup> siècle représentant les 7 péchés capitaux.	Accès libre toute l'année. Visites guidées pour les groupes sur réservation auprès de l'Office de Tourisme. Payant.	☎ 02 51 92 81 80 ✉ accueil@tourisme-paysdepouzauges.fr	♀ H5
<b>LA CHAPELLE DE LORETTE</b>	Rue Dugesclin La Flocellière 85700 SEVREMONT	Eglise, appartenant au couvent des Carmes, consacrée à Notre-Dame de Lorette. À l'intérieur, la Sainte-Maison, qui est la réplique très fidèle de la Santa Casa de Loreto en Italie.	Accès libre toute l'année. Visites guidées pour les groupes sur réservation.	☎ 02 51 57 29 30 ✉ labouilte@wanadoo.fr 🌐 www.labouilte.fr	♀ H5
<b>EGLISE SAINT PIERRE</b>	Rue de la mairie 85590 MORTAGNE-SUR-SÈVRE	Classée Monument Historique en 1906, elle est remarquable par ses dimensions (50m x 25m) et son unité architecturale. On y trouve une partie du trésor sacré des églises mortagnaises, dont un calice renaissance XVI <sup>e</sup> , deux croix de procession XVII <sup>e</sup> , et une statue de St-Sébastien 1691.	Toute l'année Gratuit	☎ 02 51 65 11 32 ✉ tourisme@paysdemortagne.fr	♀ G2
<b>LE PRIEURÉ DE GRAMMONT</b>	Grammont 85110 SAINT-PROUANT	Classé Monument Historique, le Prieuré a été fondé en 1200 sous l'impulsion de Richard Cœur de Lion. C'est l'un des mieux conservé de France.	Du 1 <sup>er</sup> juillet au 31 août et les 21 et 22 septembre : tous les jours 10h à 19h.	☎ 02 51 66 47 18 ou 02 51 53 66 66 ✉ abbayes-sudvendee@vendee.fr 🌐 www.sitesculturels.vendee.fr/Prieure-de-Grammont	♀ E6



# Légende - Key

- Petites cités de caractère®  
Petites cités de caractère®
- Bourgs pittoresques et sentiers d'interprétation du patrimoine  
Picturesque small villages and signed discovery paths
- Patrimoine religieux (protégés au titre des Monuments Historiques)  
Religious heritage
- Moulins  
Windmills
- Espaces aquatiques  
Swimming pools
- Lieux de baignade (lac)  
Spots of water and swimming
- Bases de loisirs nautiques (canoë-kayak, balades en barque...)  
Leisure areas (canoe and kayaking, rowboat...)
- Train touristique  
Tourist train
- Points de vue / points culminants  
Viewpoints
- Gares SNCF  
Railway stations
- Aires de Camping-cars  
Motor-home area
- Offices de tourisme  
Tourist points
- Points info saisonnier  
Info points
- Le Club des Intrépides (animations pour enfants)  
The Intrepid Club

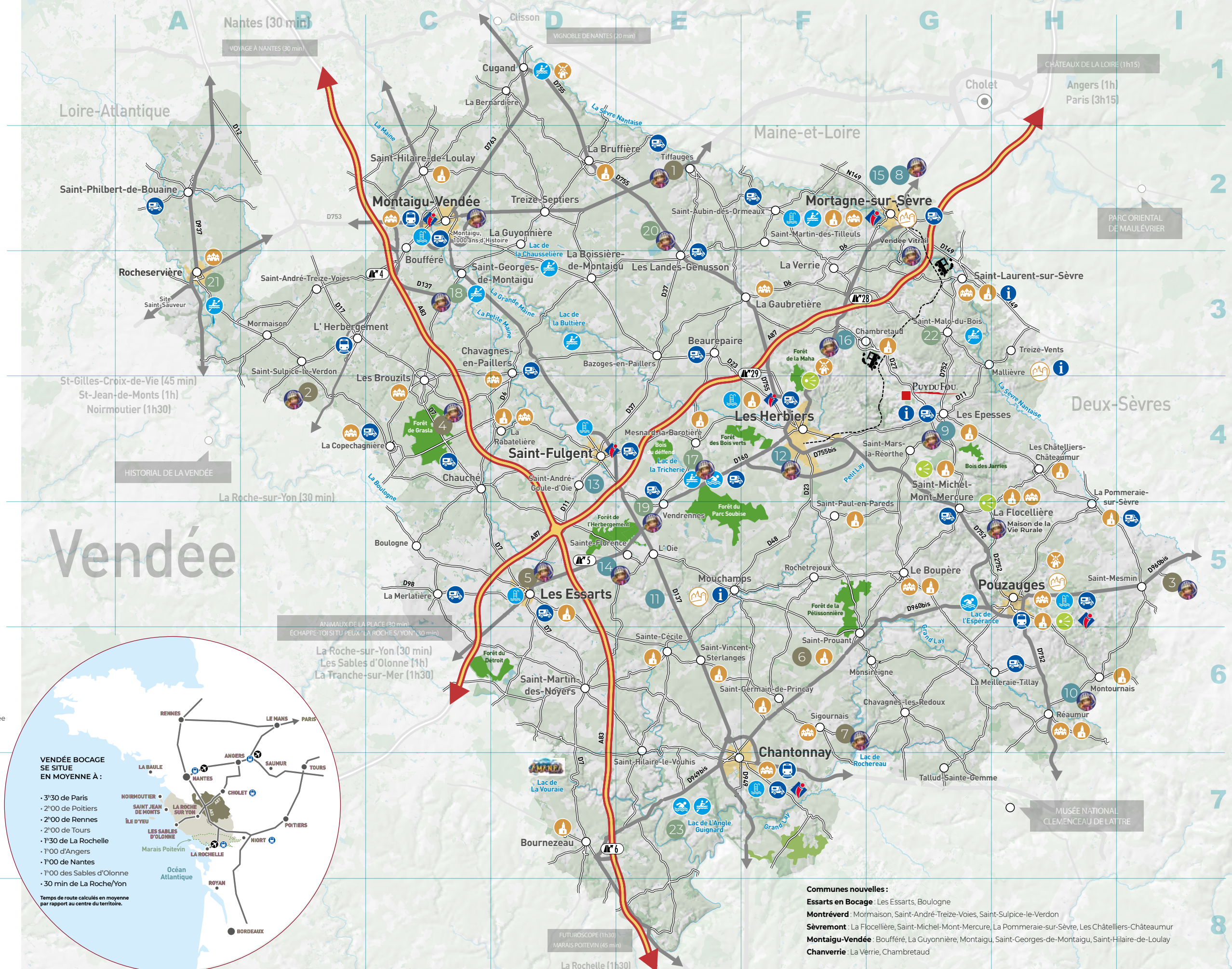
**PUYDUFOU.** Parc du Puy du Fou

- Autoroutes / Motorway
- Axes principaux / A-road
- Axes secondaires / Site-road

# Sites touristiques

- Tourist sites
- |                                      |                                   |
|--------------------------------------|-----------------------------------|
| 1 Le Château de Tiffauges            | 13 Cabaret La Belle Entrée        |
| 2 Le Logis de la Chabotterie         | 14 Espace Gaston Chaissac         |
| 3 Le Château de Saint Mesmin         | 15 Le musée du Mange Cailloux     |
| 4 Le Refuge de Grasla                | 16 LUDyLAB                        |
| 5 Le Château des Essarts             | 17 Tepacap Vendée                 |
| 6 Le Prieuré de Grammont             | 18 La Maison de la Rivière        |
| 7 Le Château de Sigournais           | 19 Le Labyrinthe en Vendée Vallée |
| 8 Chemin de Fer de la Vendée         | 20 La Cité des Oiseaux            |
| 9 La Savonnerie des Collines         | 21 Au fil de la Boulogne          |
| 10 Le Manoir des Sciences de Réaumur | 22 Ecomobile Loisirs              |
| 11 Échappe toi si tu peux            | 23 Aquapark de Touchegray         |
| 12 Gardez le secret                  |                                   |

- HISTOIRE ET PATRIMOINE
- DU FUN ET DES DÉCOUVERTES
- EN PLEINE NATURE



**Communes nouvelles :**  
**Essarts en Bocage :** Les Essarts, Boulogne  
**Montréverd :** Mormaison, Saint-André-Treize-Voies, Saint-Sulpice-le-Verdon  
**Sèvremont :** La Flocellière, Saint-Michel-Mont-Mercure, La Pommerai-sur-Sèvre, Les Châtelliers-Châteaumur  
**Montaigu-Vendée :** Boufféré, La Guyonnière, Montaigu, Saint-Georges-de-Montaigu, Saint-Hilaire-de-Loulay  
**Chanverrie :** La Verrie, Chambretaud





[vendeebocage.fr](http://vendeebocage.fr)

---

**02 44 40 20 16**

